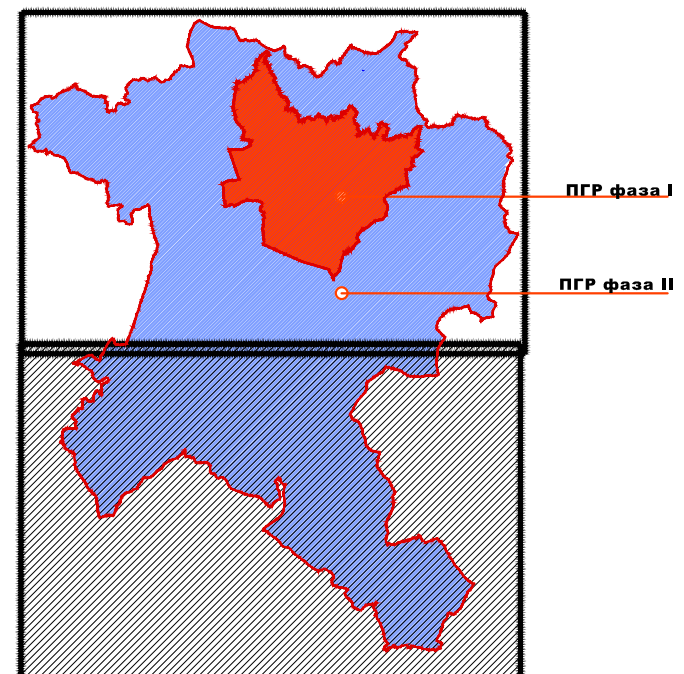
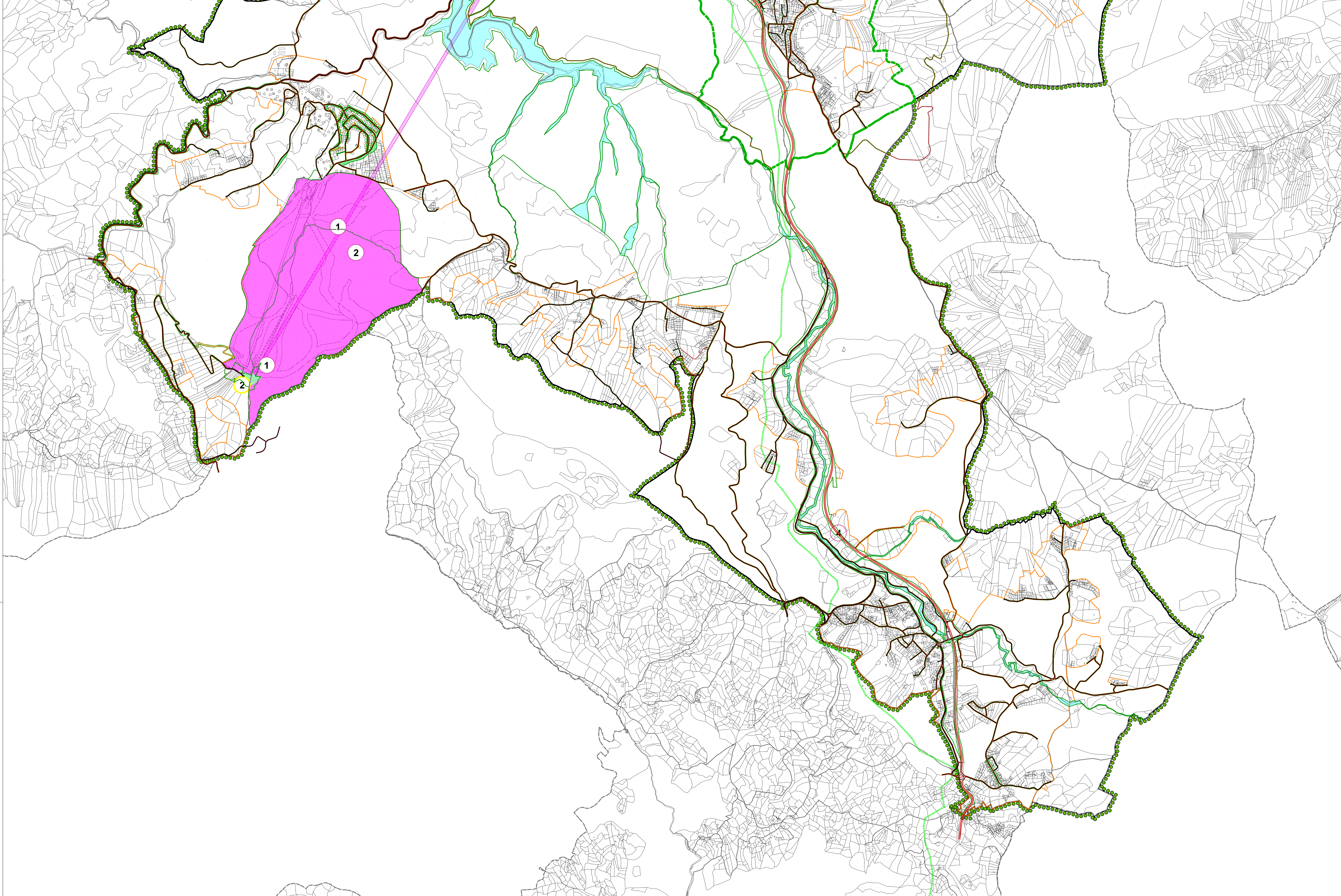


12.1.



12.2.



- ЛЕГЕНДА:**
- Граница Измена и допуна плана генералне регулације
 - Граница катастарске општине
 - Граница грађевинског подручја
 - Граница парел прикласе "Златибор"
 - Објекти и спортило - репрезентивни комплехс "Крива бара"
 - Регулациона линија
 - Траса реверзног гасовода Златибор - Приређени са заштитним појасом
- ЗЕМЉИШТЕ У ГРАЂЕВИНСКОМ ПОДРУЧЈУ
ЈАВНЕ НАМЕНЕ
МРЕЖА САСБРАЋАЈНИЦА**
- Државни пут
 - Насељене саобраћајнице
 - Градско-безбедносних става
 - Улица тротоара / пешачик
 - Железничка пута (тунел)
 - Паркинг површине
- СПРОВОЂЕЊЕ ПЛАНА**
- ДИРЕКТНО НА ОСНОВУ ИЗМЕНА И ДОПУНА ПЛАНУ НАСЕЉЕНОГ МЕСТА ЧАЈЕТИНА (СЕДИШТЕ ОПШТИНЕ) СА НАСЕЉЕНИМ МЕСТОМ ЗЛАТИБОР - II ФАЗА
 - ДИРЕКТНО СПРОВОЂЕЊЕ НА ОСНОВ ПУТЕВНОГ ПЛАНУ ПРИКЛАСЕ "ЗЛАТИБОР" ОБРАЗОВНО И СПОРТСКО - РЕКРЕАТИВНИ КОМПЛЕКС "КРИВА БАРА"
- ПЛАНОВИ ДЕТАЉНЕ РЕГУЛАЦИЈЕ**
- 1. ИЗМЕНА И ДОПУНА ПЛАНУ "ЗА ИЗГРАДЊУ ГОРГОРЕ НА ЗЛАТИБОРУ" - 2019
 - 2. ПЛАН ЗА ПОДРУЧЈЕ СКИ ЦЕНТРА "ТОРНИК"
 - 3. ПЛАН ЗА ЕКСПЛУАТАЦИЈУ РУДНИКА МАТЕЗИТА
 - 4. ПЛАН ДРЖАВНОГ ПУТА I Б РЕДА БР. 23 "Граница плана № 06 доминанте прикласе доминанте прикласе"
- УРБАНИСТИЧКИ ПРОЈЕКТ**
- 1. УП ЗА РЕКРЕАЦИЈНО ДВОРИШТЕ
 - 2. УП ЗА СПОРТСКО - РЕКРЕАТИВНИ КОМПЛЕКС

Ч А Ј Е Т И Н А

**ИЗМЕНА И ДОПУНА ПЛАНА ГЕНЕРАЛНЕ РЕГУЛАЦИЈЕ
НАСЕЉЕНОГ МЕСТА ЧАЈЕТИНА (СЕДИШТЕ ОПШТИНЕ)
СА НАСЕЉЕНИМ МЕСТОМ ЗЛАТИБОР - II ФАЗА**

СПРОВОЂЕЊЕ ПЛАНА **12.2.**

БР. ЛИСТА:

РАЗМЕР: 1:10 000 ДАТУМ: 2025. г.

УКЛОНИВАЈУЋИ РАДНОСТИ: ДИРЕКТОР: СКУПШТИНА ОПШТИНЕ ЧАЈЕТИНА
Јасмина Кривошеја, д.р. Јасмина Агићковић, дип. инж. Председнице Скупштине

НАРУЧИЛАЦ: ОПШТИНА ЧАЈЕТИНА
НОСИЛАЦ ИЗРАДЕ: Општинска управа
Чајетина, Одсек за урбанизам и просторно
планирање

ОБРАЂИВАЧ: "ИНФОПЛАН" Д.О.О. АРАНЂЕЛОВАЦ

ISO 9001:2008
ISO 14001:2004