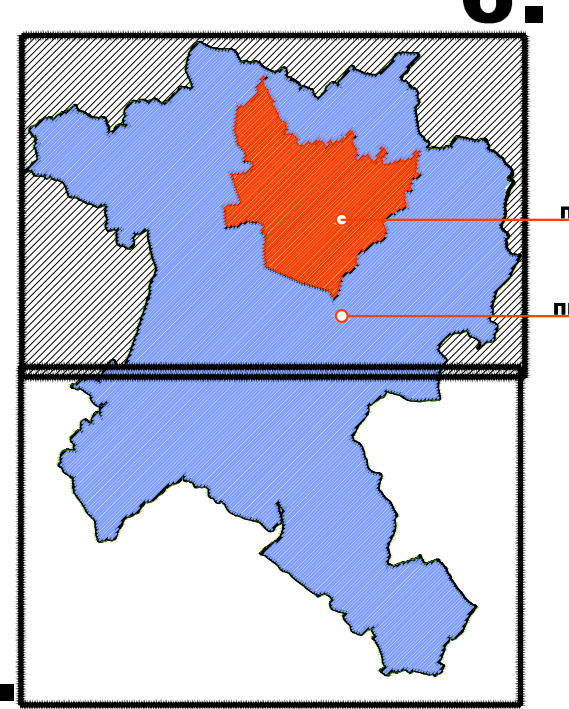
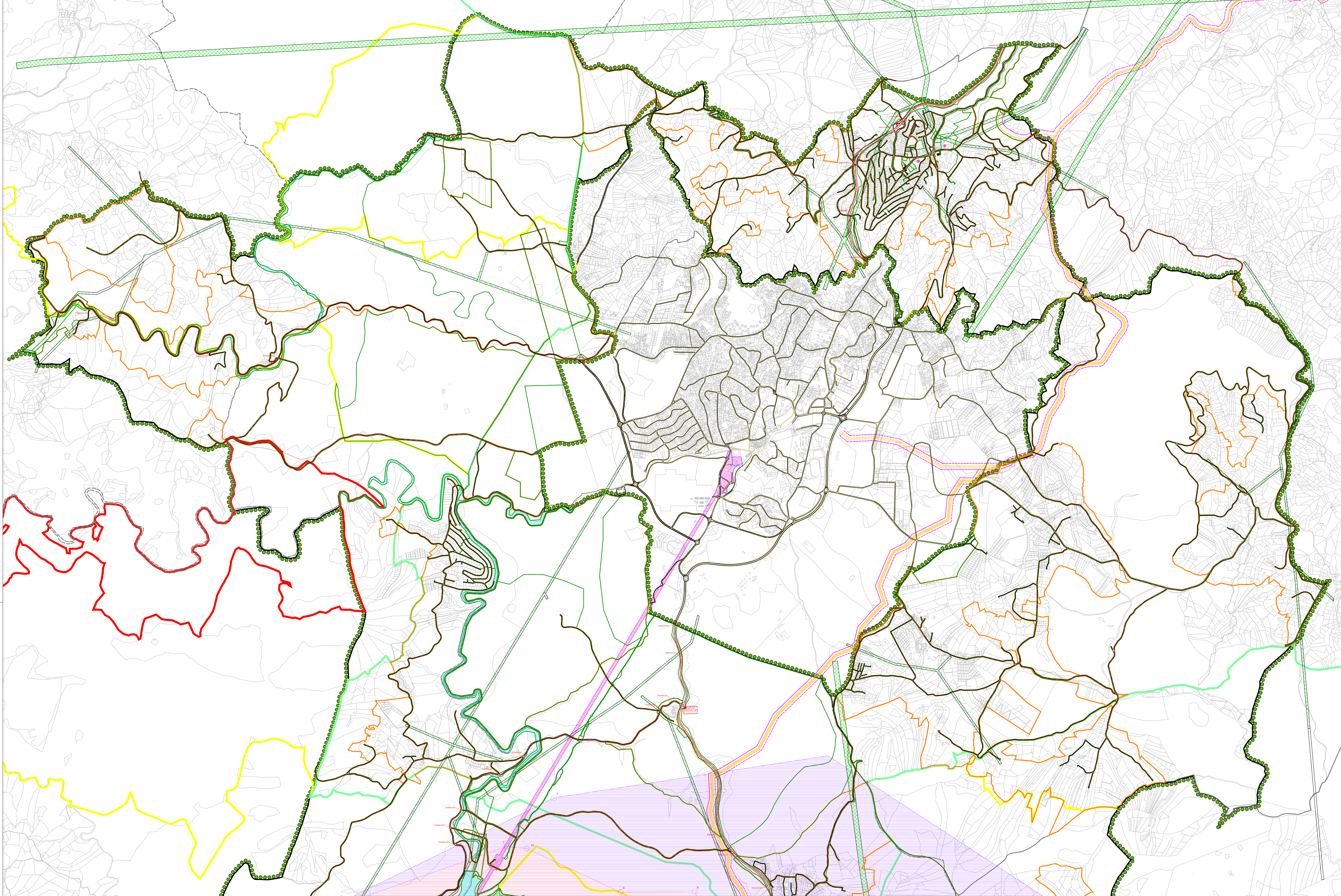


6.1.



6.2.



- ЛЕГЕНДА**
- Граница измене и допуне плана генералне регулације
 - Регулациона линија
 - Граница катастарске општине
 - Граница грађевинског подручја
- САОБРАЋАЈНА ИНФРАСТРУКТУРА**
- Државни пут
 - Насељско саобраћајнице
 - Пешачко-бицикlistичка стаза
 - Паркинг површине
 - Постојећа траса гондоле
- ВОДНО ЗЕМЉИШТЕ**
- Водно земљиште
 - Линија за могућу регулацију водотока
- ЗОНЕ ЗАШТИТЕ**
- зоне санитарне заштите за акумулацију "Златибор" у Рибници
 - зона непосредне санитарне заштите акумулације "Златибор" (у гестуалном делу плана према Општинској одлуци)
 - зона II акумулације површинске воде
 - зона III акумулације површинске воде
 - заштитни појас далековода
 - заштитни појас гасовода
 - зоне заштите парке природе "Златибор"
 - граница режима заштите - I степен
 - граница режима заштите - II степен
 - граница режима заштите - III степен

Ч А Ј Е Т И Н А

**ИЗМЕНА И ДОПУНА ПЛАНА ГЕНЕРАЛНЕ РЕГУЛАЦИЈЕ
НАСЕЉЕНОГ МЕСТА ЧАЈЕТИНА (СЕДИШТЕ ОПШТИНЕ)
СА НАСЕЉЕНИМ МЕСТОМ ЗЛАТИБОР - II ФАЗА**

САОБРАЋАЈНА ИНФРАСТРУКТУРА **6.1.**

РАЗМЕР: 1:10,000 ДАТУМ: 2025. г.

УКЉУЧЕНИ РАДНИЦИ: *Драгана Караџић, др. инж.* ДИРЕКТОР: *Марија Атанасовић, дип. инж.* СКУПШТИНА ОПШТИНЕ ЧАЈЕТИНА
Председник Скупштине

НАРУЧИЛАЦ: ОПШТИНА ЧАЈЕТИНА
МОСИСЛАВ ИВРАДИЋ - Општинска управа
Чајетина, Одсек за урбанизам и просторно
планирање

ОБРАЂИВАЧ: "ИНФОПЛАН" Д.О.О. АРАНЂЕЛОВАЦ