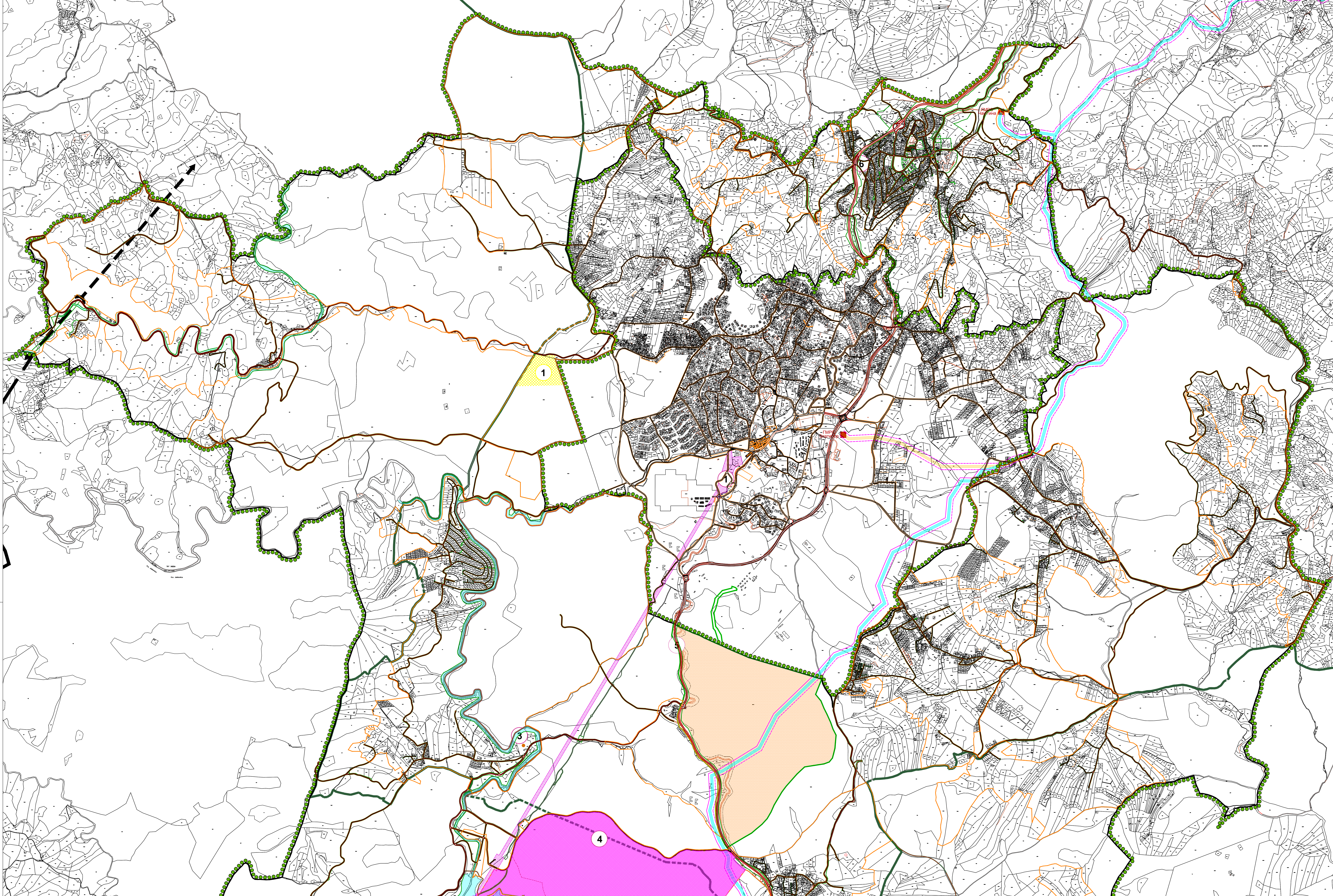


12.1. 12.2.



- ЛЕГЕНДА**
- Граница измене и допуна плана - генералне регулације
 - Граница катастарске општине
 - Граница урбанског подручја
 - Граница парка природе "Златибор"
 - Образовни и спортско - рекреативни комплекс "Чива Бор"
 - Регулационе линије
 - Траса развојног гасовода Златибор - Прилеполе са заштитним појасом
- ЗЕМЉИШТЕ У УРБАНИСКОМ ПОДРУЧЈУ**
- ЈАВНЕ НАМЕНЕ**
- МРЕЖА САСОБРАЋАЈНИЦА**
- Датумски пут
 - Насељна саобраћајница
 - Повољно-бизнисна стаза
 - Ивица тротоара / ивица
 - Железничка пруга (стуби)
 - Парковне површине
- СПРОВОЂЕЊЕ ПЛАНА**
- Директно на основу измене и допуна ПРП насељеног места ЧАЈЕТИНА (СЕДИШТЕ ОПШТИНЕ) СА НАСЕЉЕНИМ МЕСТОМ ЗЛАТИБОР - I ФАЗА
 - Директно спровођење на основу ПЛПГН ПАРКА ПРИРОДЕ "ЗЛАТИБОР" ОБРАЗОВНОГ И СПОРТСКО - РЕКРЕАТИВНОГ КОМПЛЕКСА "ЧИВА БОР"
- ПЛАНОВИ ДЕТАЛНЕ РЕГУЛАЦИЈЕ**
- ИЗМЕНА И ДОПУНА ПРП "ЗА ИЗГРАБКУ ГОНДОЛЕ НА ЗЛАТИБОРУ" 2015
 - ПРП ЗА ПОДРУЧЈЕ СКИ ЦЕНТРА "ТОРНИК"
 - ПРП ЗА ЕКСПЛОАТАЦИЈУ РУЖИКА МЛЕНЗИТА
 - ПРП ЗА ЗОНУ ЗДРАВСТВЕНОГ ТУРИЗМА СА СПОРТСКИМ САДРЖАЈЕМ У БЛИЗИНИ ПАРКОВНОГ ЈЕЗЕРА
 - ПРП ДРЖАВНОГ ПУТА 1, 6 РЕД БР. 23 "Граница плана № се делимито прикључује доносиоца путне стазе - план"
- УРБАНИСТИЧКИ ПРОЈЕКТ**
- УП ЗА РЕКРЕАТИВНО ДВОМЕСТО
 - УП ЗА СПОРТСКО - РЕКРЕАТИВНИ КОМПЛЕКС

ИЗМЕНА И ДОПУНА ПЛАНА ГЕНЕРАЛНЕ РЕГУЛАЦИЈЕ НАСЕЉЕНОГ МЕСТА ЧАЈЕТИНА (СЕДИШТЕ ОПШТИНЕ) СА НАСЕЉЕНИМ МЕСТОМ ЗЛАТИБОР - II ФАЗА

СПРОВОЂЕЊЕ ПЛАНА **12.1.**

РАЗМЕРА: 1 : 10 000 ДАТУМ: 2022. г.

УКОВОДИЛАЦ РАДНОГ ТИМА: ДИРЕКТОР: СКУПШТИНА ОПШТИНЕ ЧАЈЕТИНА

Горана Караџић, дип. инж. Марија Атанасијевић, дип. инж. Председник Скупштине

НАРУЧИЛАЦ: ОПШТИНА ЧАЈЕТИНА
НОСИЛАЦ ИЗРАДЕ: Општинска управа Чајетина, Одсек за урбанизам и просторно планирање

ОБРАЂИВАЧ: "ИНОПЛАН" Д.О.О. АРАНЂЕЛОВАЦ