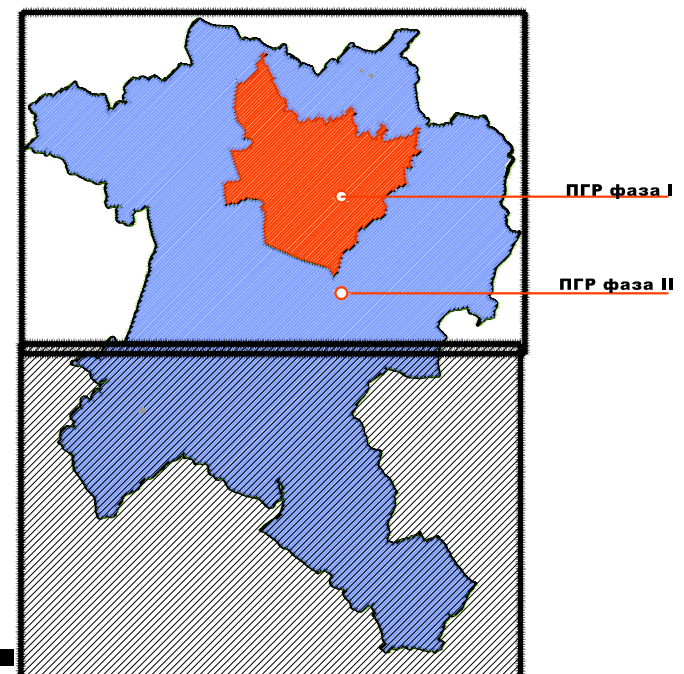
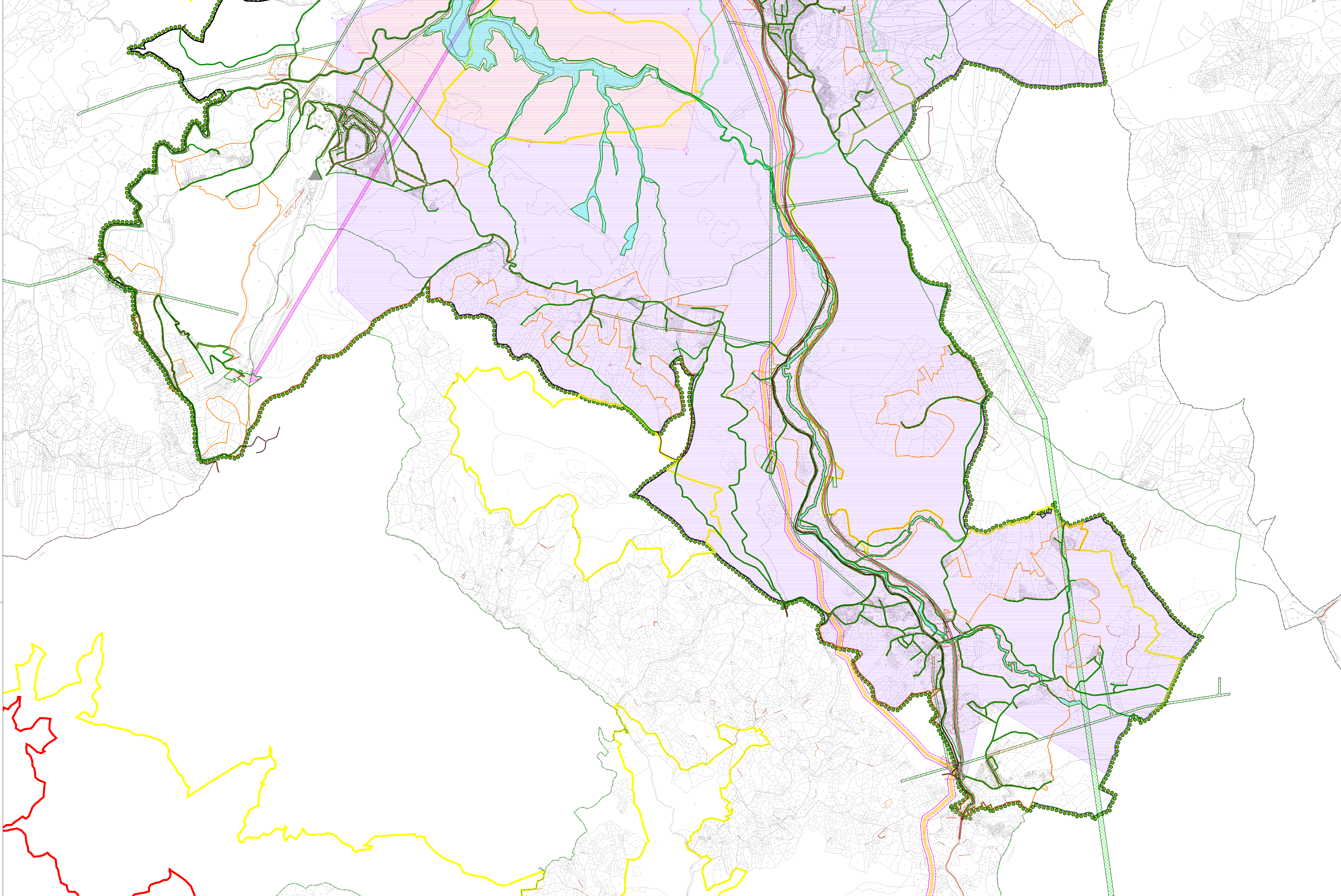


6.1.



6.2.



- ЛЕГЕНДА**
- Граница измене и допуна плана генералне регулације
  - Регулациона линија
  - Граница катастарске општине
  - Граница грађевинског подручја
- САОБРАЋАЈНА ИНФРАСТРУКТУРА**
- Државни пут
  - Насељске саобраћајнице
  - Пешачко-бициклистичка стаза
  - Парковне површине
  - Постојећа траса гондоле
- ВОДНО ЗЕМЉИШТЕ**
- Водно земљиште
- ГРАЂЕВИНСКА РЕГУЛАЦИЈА**
- Планирана грађевинска линија
- ЗОНЕ ЗАШТИТЕ**
- Зоне санитарне заштите за акумулацију "Златибор" у Рибци
  - Зона непосредне санитарне заштите акумулације "Златибор" (у текстуалном делу плана према Општинској одлуци)
  - Зона II акумулације површинске воде
  - Зона III акумулације површинске воде
  - Заштитни појас даљевода
  - Заштитни појас гасовода
  - Зоне заштите парке природе "Златибор"
  - Граница режима заштите - I степен
  - Граница режима заштите - II степен
  - Граница режима заштите - III степен

**ЧАЈЕТИНА**

**ИЗМЕНА И ДОПУНА ПЛАНА ГЕНЕРАЛНЕ РЕГУЛАЦИЈЕ НАСЕЉЕНОГ МЕСТА ЧАЈЕТИНА (СЕДИШТЕ ОПШТИНЕ) СА НАСЕЉЕНИМ МЕСТОМ ЗЛАТИБОР - II ФАЗА**

БР. ЛИСТА: **6.2.**

**САОБРАЋАЈНА ИНФРАСТРУКТУРА**

РАЗМЕР: 1 : 10 000      ДАТУМ: 2022. г.

УКОВОДИЛАЦ РАДНОГ ТИМА: Директор: Милош Атанасијевић, дипл.инж.      СКУПШТИНА ОПШТИНЕ ЧАЈЕТИНА  
Даринка Караџић, дипл.инж.

НАРУЧИЛАЦ: ОПШТИНА ЧАЈЕТИНА  
МОНИТОРИНГ И ИЗРАДА: Општинска управа  
Чајетина, Одсек за урбанизам и просторно планирање

ОБРАЂИВАЧ: "ИНФОПЛАН" Д.О.О. АРАНЂЕЛОВАЦ