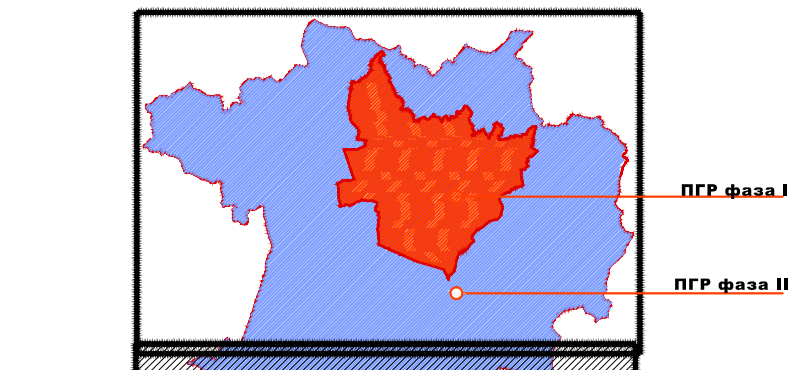
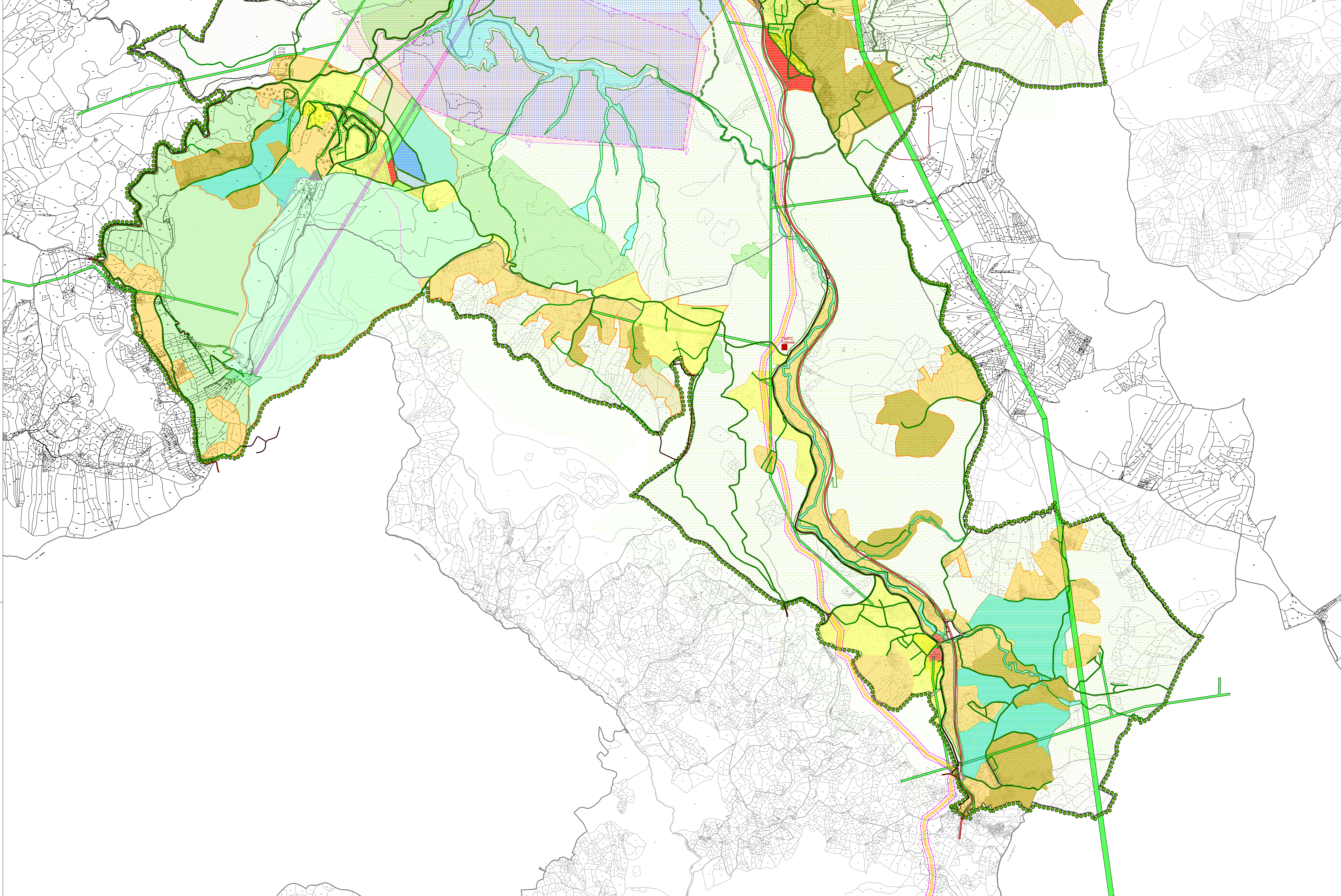


3.1.



3.2.



- ЛЕГЕНДА**
- Граница Измена и допуна плана генералне регулације
  - Граница општинске општине
  - Граница грађевинског подручја
  - Граница парна припада "Златибор"
  - Образовно и спортивно - рекреативни комплекс "Киев бора"
  - Муниципални паркови
  - Заштитна појаса донеконца
  - Заштитна појаса гасовода
- ЗЕМЉИШТЕ У ГРАЂЕВИНСКОМ ПОДРУЧЈУ**
- ЈАВНЕ НАМЕНЕ**
- МРЕЖА САОБРАЋАЈНИЦА**
- Дрвеник пут
  - Насељене саобраћајнице
  - Пешачко-бициклическа стаза
  - Ивица тротоара / ливењак
  - Железничка пруга (тунел)
  - Паркинг површине
  - Урбено путно зеленило
  - Постељна траса гасовода
- КУЛТУРА**
- КУ МУЗЕЈ, БИБЛИОТЕКА ДОМ КУЛТУРЕ
- ОБРАЗОВАЊЕ**
- О 1 ОСНОВНО И СРЕДЊЕ ОБРАЗОВАЊЕ
  - О 2 СРЕДЊОСКОЛСКО ВАСПИТАЊЕ И ОБРАЗОВАЊЕ
  - О 3 ОБРАЗОВНО И СПОРТСКО РЕКРЕАТИВНО КОМПЛЕКС "КИЕВ БОРА"
- ЗДРАВСТВО**
- ЗД ДОМ ЗДРАВЉА
  - ЗДРАВСТВЕНА СТАЦИЈА
- СПОРТ И РЕКРЕАЦИЈА**
- СП 1 ОПШТИНСКИ СПОРТСКИ ЦЕНТАР
  - СП 2 СПОРТИШТИТЕ ТОРНИК
- ЗЕЛЕНИЛО**
- ЗП 1 ГРАДСКИ ПАРК
  - ЗП 2 ТРГ (СУВЕР)
  - ЗП 3 СПЕЦИЈАЛНО ЗЕЛЕНИЛО
- ОСТАЛЕ НАМЕНЕ**
- СТАНОВАЊЕ И ТУРИЗАМ**
- СТ 1 - СТАНОВАЊЕ И ТУРИЗАМ ВИСОКИХ ГУСТИНА
  - СТ 2 - СТАНОВАЊЕ И ТУРИЗАМ ВИСОКИХ ГУСТИНА
  - СТ 3 - СТАНОВАЊЕ И ТУРИЗАМ СРЕДЊИХ ГУСТИНА
  - СТ 4 - СТАНОВАЊЕ И ТУРИЗАМ ВИСОКИХ ГУСТИНА
  - СТ 5 - СТАНОВАЊЕ И ТУРИЗАМ СРЕДЊИХ ГУСТИНА (УРБАЛНО БЕЛИВЕЖИКА)
  - СТ 6 - СТАНОВАЊЕ И ТУРИЗАМ ВИСОКИХ ГУСТИНА
  - СТ 7 - СТАНОВАЊЕ И ТУРИЗАМ НИСКИХ ГУСТИНА (УРБАЛНО ЦЕНТАР)
  - СТ 8 - СТАНОВАЊЕ И ТУРИЗАМ СРЕДЊИХ ГУСТИНА (УРБАЛНО БЕЛИВЕЖИКА)
- ТУРИЗАМ**
- T 1 - ХОТЕЛСКИ ТУРИЗАМ
  - T 2 - ЗДРАВСТВЕНИ ТУРИЗАМ СА СПОРТСКИМ САДРЖАЈИМА
  - ЛОКАЦИЈА ТЕСЛИНОГ ТОРЊА
  - T 3 - ТУРИЗАМ СА СПОРТСКИМ И СТАМБЕНИМ САДРЖАЈИМА
- ВЕРСКИ ОБЈЕКТИ**
- ВЕРСКИ ОБЈЕКТИ
- СПОРТ И РЕКРЕАЦИЈА**
- СП 1 СПОРТСКИ ЦЕНТРИ
  - СП 2 СПОРТСКИ КОМПЛЕКС "СПРИНГ"
- ЗЕМЉИШТЕ ВАН ГРАЂЕВИНСКОГ ПОДРУЧЈА**
- ШМА
  - ШМА У ФУНКЦИЈИ НАУКЕ И ИСТРАЖИВАЊА
- ЖЕЛЕЗНИЦА**
- ЖЕЛЕЗНИЦА
- УПРАВА И АДМИНИСТРАЦИЈА**
- УПРАВА И АДМИНИСТРАЦИЈА
- КОМУНАЛНЕ ДЕЛАТНОСТИ И КОМУНАЛНИ ОБЈЕКТИ**
- КУ КОМУНАЛНЕ ДЕЛАТНОСТИ
  - РЕКРЕАЦИЈА ДВОРШТЕ, ГАРАЖЕ, ЖП, МРС КОМУНАЛНА И ДЕЛОЧНИА ГРАЂЕВИНСКОГ ОТАКА
  - КУ ГРОБЉЕ
  - ГЛАВНЕ МЕРНЕ РЕГУЛАТОРНЕ СТАНИЦЕ (МРС)
- ВОДЕ**
- ВОДЕ
- ОСТАЛЕ НАМЕНЕ**
- Ц 1 - СТАНОВАЊЕ И ТУРИЗАМ СРЕДЊИХ ГУСТИНА
  - Ц 2 - СТАНОВАЊЕ И ТУРИЗАМ СРЕДЊИХ ГУСТИНА
  - Ц 3 - СТАНОВАЊЕ И ТУРИЗАМ НИСКИХ ГУСТИНА (УРБАЛНО ЦЕНТАР)
  - Ц 4 - СТАНОВАЊЕ И ТУРИЗАМ СРЕДЊИХ ГУСТИНА (УРБАЛНО БЕЛИВЕЖИКА)
  - Ц 1 ГРАДСКИ ЦЕНТАР
  - Ц 2 ЛОКАЛНИ ЦЕНТАР
  - Ц 3 ТРЖИШНИ ЦЕНТАР
  - РАДНА ЗОНА
  - РЗ 1 РАДНА ЗОНА
  - РЗ 2 ЕКСПЛОАТАЦИОНО ПОЉЕ МАТЕРИЈА
  - РЗ 3 РЕКРЕАЦИЈА СА ДОБАТНИМ САДРЖАЈИМА
  - РЗ 4 РЕКРЕАЦИЈА

ИЗМЕНА И ДОПУНА ПЛАНА ГЕНЕРАЛНЕ РЕГУЛАЦИЈЕ НАСЕЉНОГ МЕСТА ЧАЈЕТИНА (СЕДИШТЕ ОПШТИНЕ) СА НАСЕЉНИМ МЕСТОМ ЗЛАТИБОР - II ФАЗА

ПЛАНИРАНА ПРЕТЕЖНА НАМЕНА ПОВРШИНА 3.2.

РАЗМЕРА 1 : 10 000 ДАТУМ 2022. г.

РУКОВОДИЛАЦ РАДНОГ ТИМА: Директор: Мерица Атанасовић, дип.инж.арх. СКУПШТИНА ОПШТИНЕ ЧАЈЕТИНА Председник Скупштине

НАРУЧИЛАЦ: ОПШТИНА ЧАЈЕТИНА НОСИЛАЦ ИЗРАДЕ: Општинска управа Чајетина, Одсек за урбанизам и просторно планирање

ОБРАЂИВАЧ: "ИНФОПЛАН" Д.О.О. АРАНЂЕЛОВАЦ