

- ЛЕГЕНДА**
ГРАНИЦЕ
- ГРАНИЦА ГРАЂЕВИНСКОГ ЗЕМЉИШТА
 - ГРАНИЦА ГРАЂЕВИНСКОГ ПОДРУЧЈА
 - ДРУМСКИ САОБРАЋАЈ
 - ОПШТИНСКИ ПУТЕВИ
 - РЕГУЛАЦИОНА ЛИНИЈА САОБРАЋАЈНИЦЕ
 - ПЛАНИРАНО САОБРАЋАЈНО РЕШЕЊЕ
- НАМЕНА ПОВРШИНА**
ПОВРШИНЕ И ОБЈЕКТИ ЈАВНЕ НАМЕНЕ
- ПОВРШИНА ЈАВНЕ НАМЕНЕ
 - РЕГУЛАЦИОНА ЛИНИЈА ЈАВНЕ НАМЕНЕ (ЈАВНЕ СЛУЖБЕ)
 - М.К. - МЕСНА КАНЦЕЛАРИЈА
 - Ц - ЦРКВА
 - Г - ГРОБЉЕ
 - ОСТАЛЕ НАМЕНЕ
 - СТАНОВАЊЕ СА КОМПАТИБИЛНИМ НАМЕНАМА

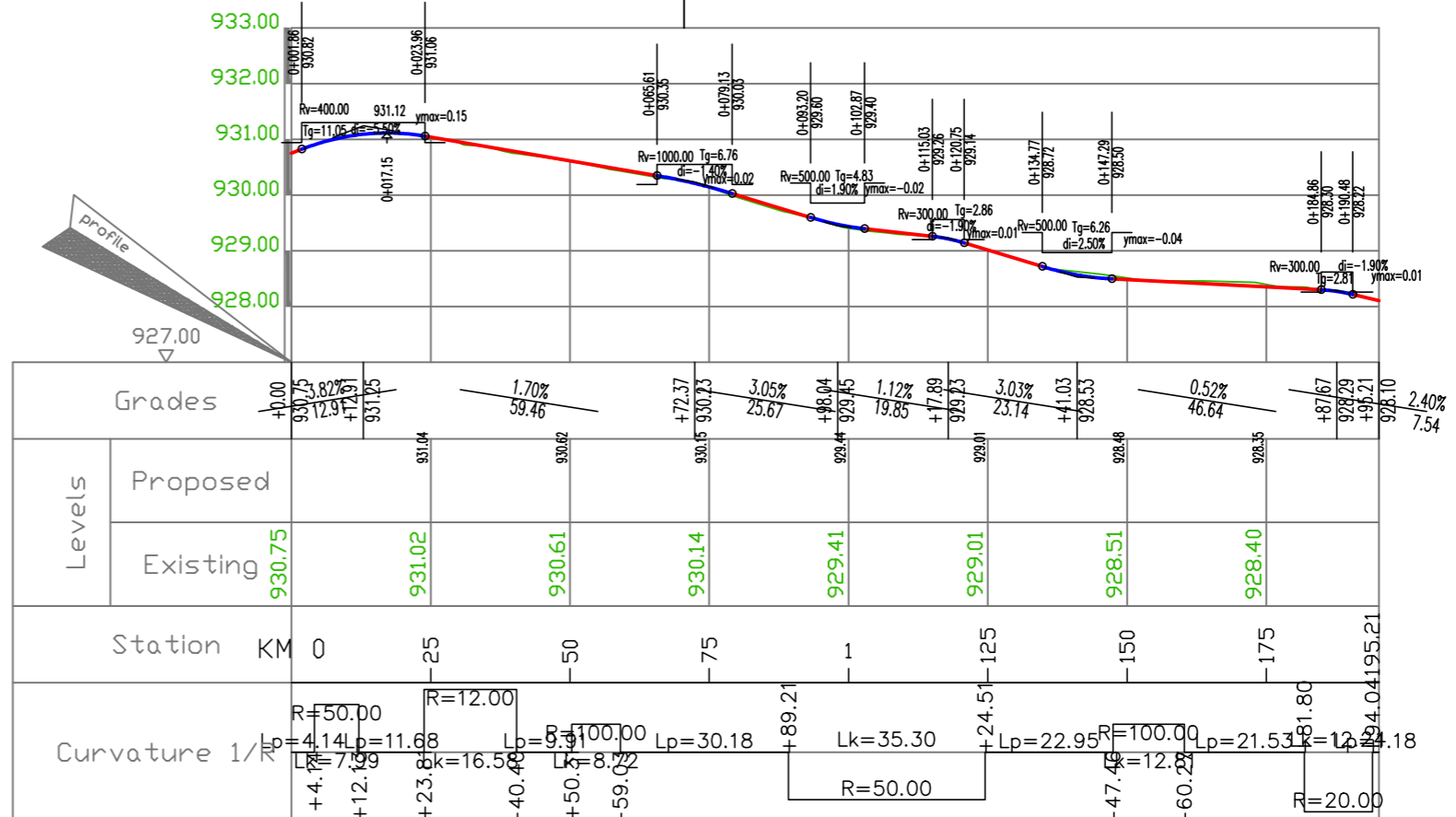
ЗАШТИТА ЖИВОТНЕ СРЕДИНЕ

- РЕЖИМ ДРУГОГ СТЕПЕНА ЗАШТИТЕ ПАРКА ПРИРОДЕ ЗЛАТИБОР

ИНФРАСТРУКТУРА

- ХИДРОТЕХНИЧКА ИНФРАСТРУКТУРА**
 - ПОДРУЧЈЕ ЈЕ ПОКРИВЕНО СЕКУНДАРНОМ ВОДОВОДНОМ МРЕЖОМ
- ЕЛЕКТРОЕНЕРГЕТСКА ИНФРАСТРУКТУРА**
 - ПОСТОЈЕЋА ТРАФОСТАНИЦА ТС 10/0.4 kV
 - ПОСТОЈЕЋИ НАДЗЕМНИ ВОД ДВ 10kV
- ЕЛЕКТРОНСКЕ КОМУНИКАЦИЈЕ**
 - ПЛАНИРАНИ ОПТИЧКИ КАБЛ
 - ПОСТОЈЕЋИ РР КОРИДОР ТЕЛЕКОМ СРБИЈА
 - ПОСТОЈЕЋА БАЗНА СТАНИЦА

ПОДУЖНИ ПРЕСЕК ПУТА



САОБРАЋАЈНИ ИНСТИТУТ ЦИП, д.о.о.
Немањина 6; 11000 Београд; Србија
Тел: 011/3618-134; Факс: 011/3618-324; web site: www.sicip.co.yu

Завод за АРХИТЕКТУРУ И УРБАНИЗАМ

Одговорни планер:
Марко Перишић, дипл.п.планер

Сарадници:
Марија Марковић, дипл.п.пл.
Срђан Крљанац, дипл.п.пл.
Саша Поповић, дипл.п.пл.

Наручилац плана:
 ОПШТИНА ЧАЈЕТИНА

План:
ПРОСТОРНИ ПЛАН ОПШТИНЕ ЧАЈЕТИНА

Графички прилог:
УРЕЂАЈНЕ ОСНОВЕ ЗА СЕОСКА НАСЕЉА - Семеђево -
Размера: 1:2500

Директор завода:
Светлана Карановић, дипл.инж.арх.

Фаза: **НАЦРТ**

датум: 2023.

2022 - 425 - АРХ - Ц 05