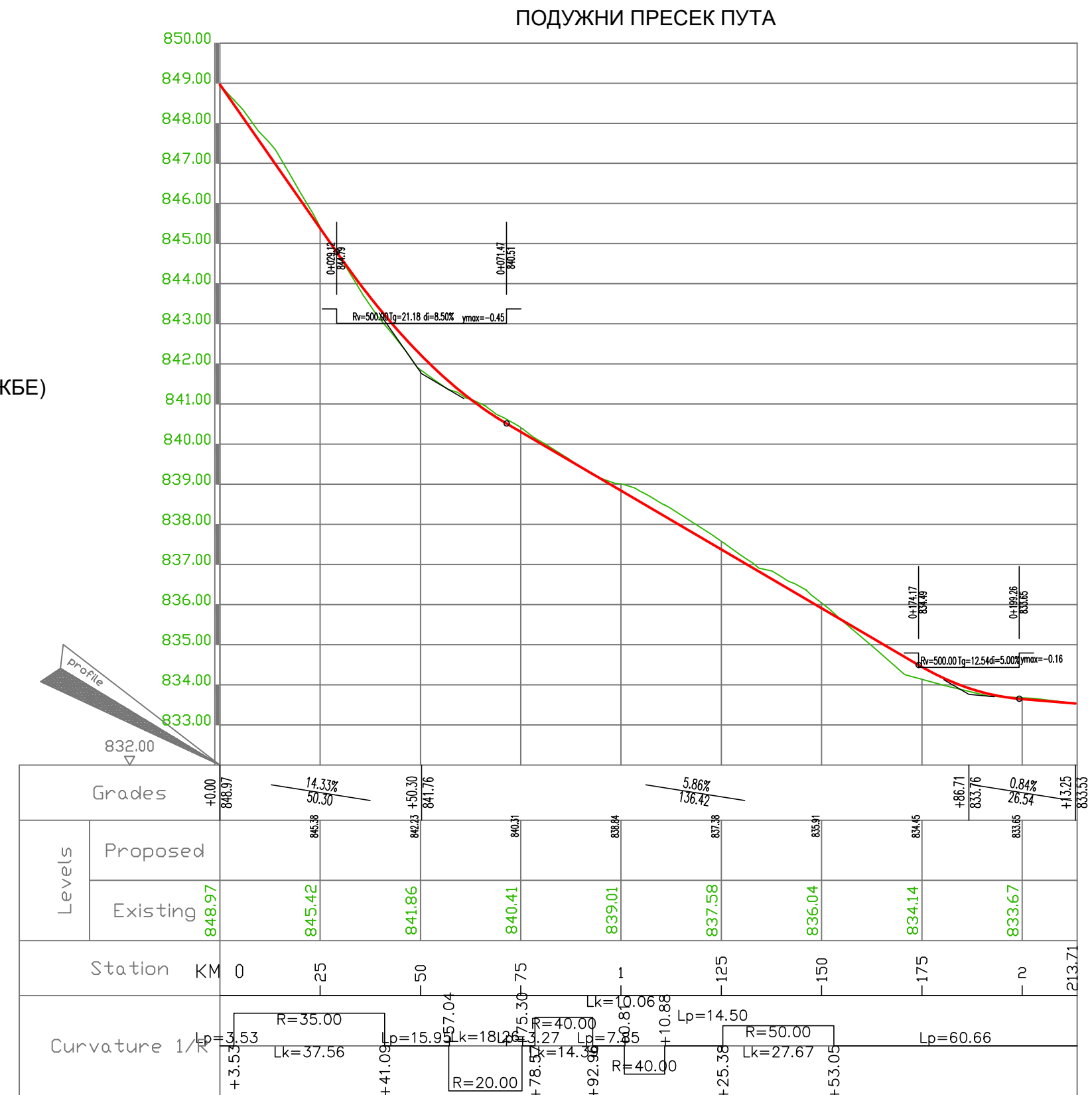


- ЛЕГЕНДА**
- ГРАНИЦЕ**
- ГРАНИЦА ГРАЂЕВИНСКОГ ЗЕМЉИШТА ВАН ГРАЂЕВИНСКОГ ПОДРУЧЈА
- ДРУМСКИ САОБРАЋАЈ**
- ОПШТИНСКИ ПУТЕВИ
  - РЕГУЛАЦИОНА ЛИНИЈА САОБРАЋАЈНИЦЕ
  - ПЛАНИРАНО САОБРАЋАЈНО РЕШЕЊЕ
- НАМЕНА ПОВРШИНА**
- ПОВРШИНЕ И ОБЈЕКТИ ЈАВНЕ НАМЕНЕ**
- ПОВРШИНА ЈАВНЕ НАМЕНЕ
  - РЕГУЛАЦИОНА ЛИНИЈА ЈАВНЕ НАМЕНЕ (ЈАВНЕ СЛУЖБЕ)
- П.У.** - ПРЕДШКОЛСКА УСТАНОВА  
**О.Ш.** - ОСНОВНА ШКОЛА  
**З.У.** - ЗДРАВСТВЕНА УСТАНОВА  
**З.З.** - ЗЕМЉОРАДНИЧКА ЗАДРУГА  
**Г.** - ГРОБЉЕ
- ОСТАЛЕ НАМЕНЕ**
- СТАНОВАЊЕ СА КОМПАТИБИЛНИМ НАМЕНАМА
- ИНФРАСТРУКТУРА**
- ХИДРОТЕХНИЧКА ИНФРАСТРУКТУРА**
- ПОДРУЧЈЕ ЈЕ ПОКРИВЕНО СЕКУНДАРНОМ ВОДОВОДНОМ МРЕЖОМ
- ЕЛЕКТРОЕНЕРГЕТСКА ИНФРАСТРУКТУРА**
- ПОСТОЈЕЋА ТРАФОСТАНИЦА ТС 10/0.4 kV
  - ПОСТОЈЕЋИ НАДЗЕМНИ ВОД ДВ 10kV
  - ПОСТОЈЕЋИ КАБЛОВСКИ ВОД ДВ 10kV
- ЕЛЕКТРОНСКЕ КОМУНИКАЦИЈЕ**
- ПЛАНИРАНИ ОПТИЧКИ КАБЛ



**САОБРАЋАЈНИ ИНСТИТУТ ЦИП, д.о.о.**  
 Немањина 6; 11000 Београд; Србија  
 Тел: 011/3618-134; Факс: 011/3618-324; web site: www.sicp.co.yu

**Завод за АРХИТЕКТУРУ И УРБАНИЗАМ**

Одговорни планер: **Марко Перишић, дипл.п.планер**

Сарадници: **Марија Марковић, дипл.п.пл.**  
**Срђан Крљанац, дипл.п.пл.**

Наручилац плана: **ОПШТИНА ЧАЈЕТИНА**

План: **ПРОСТОРНИ ПЛАН ОПШТИНЕ ЧАЈЕТИНА**

Графички прилог: **УРЕЂАЈНЕ ОСНОВЕ ЗА СЕОСКА НАСЕЉА - Јабланица -**

Размера: **1:2500**

Директор завода: **Светлана Карановић, дипл.инж.арх.**

Фаза: **НАЦРТ**

датум: **2023.**

2022 - 425 - АРХ - Ц 05