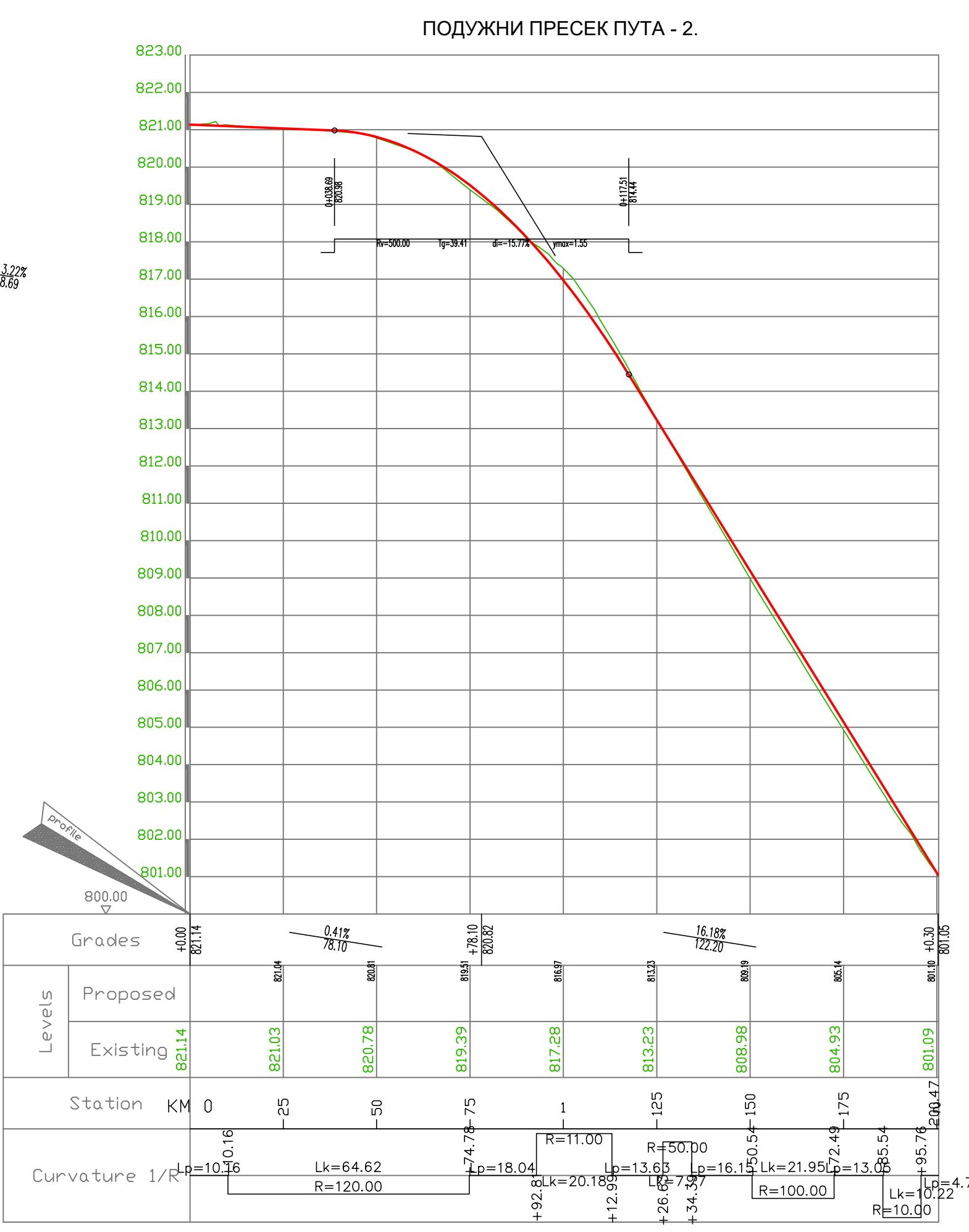
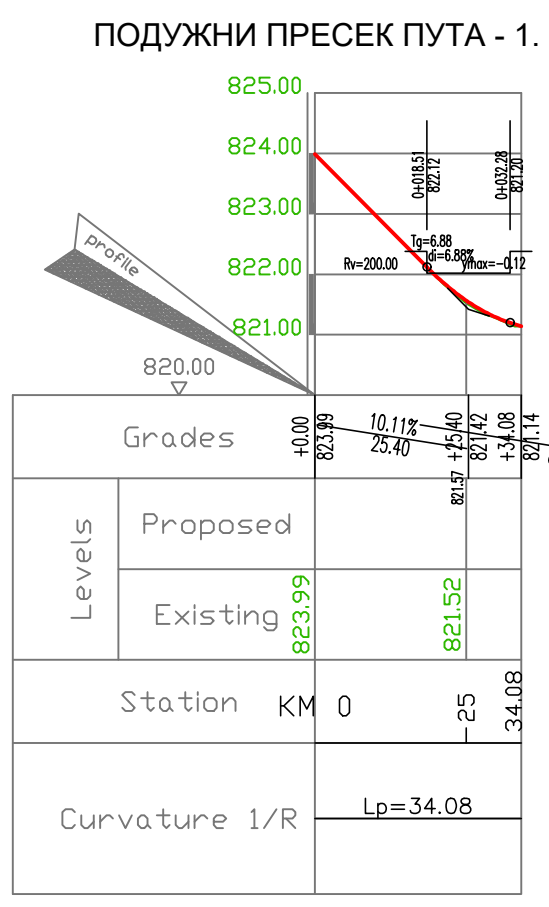


- ЛЕГЕНДА**
ГРАНИЦЕ
- ГРАНИЦА ГРАЂЕВИНСКОГ ЗЕМЉИШТА
 - ВАН ГРАЂЕВИНСКОГ ПОДРУЧЈА
- ДРУМСКИ САОБРАЋАЈ**
- ПОСТОЈЕЋА ПАРЦЕЛА ДРЖАВНОГ ПУТА
 - ОПШТИНСКИ ПУТЕВИ
 - РЕГУЛАЦИОНА ЛИНИЈА САОБРАЋАЈНИЦЕ
 - ПЛАНИРАНО САОБРАЋАЈНО РЕШЕЊЕ
- НАМЕНА ПОВРШИНА**
ПОВРШИНЕ И ОБЈЕКТИ ЈАВНЕ НАМЕНЕ
- ПОВРШИНА ЈАВНЕ НАМЕНЕ
 - РЕГУЛАЦИОНА ЛИНИЈА ЈАВНЕ НАМЕНЕ (ЈАВНЕ СЛУЖБЕ)
 - О.Ш. - ОСНОВНА ШКОЛА
 - М.К. - МЕСНА КАНЦЕЛАРИЈА
 - Г. - ГРОБЉЕ
- ОСТАЛЕ НАМЕНЕ**
- СТАНОВАЊЕ СА КОМПАТИБИЛНИМ НАМЕНАМА
- ЗАШТИТА ЖИВОТНЕ СРЕДИНЕ**
- РЕЖИМ ДРУГОГ СТЕПЕНА ЗАШТИТЕ ПАРКА ПРИРОДЕ ЗЛАТИБОР
- ИНФРАСТРУКТУРА**
ХИДРОТЕХНИЧКА ИНФРАСТРУКТУРА
- ПРИМАРНА ВОДОВОДНА МРЕЖА
- ЕЛЕКТРОЕНЕРГЕТСКА ИНФРАСТРУКТУРА**
- ПОСТОЈЕЋА ТРАФОСТАНИЦА ТС 10/0.4 kV
 - ПОСТОЈЕЋИ НАДЗЕМНИ ВОД ДВ 10kV
 - ПОСТОЈЕЋИ НАДЗЕМНИ ДВ 220kV
 - ПОСТОЈЕЋИ КАБЛОВСКИ ВОД 10kV
- ЕЛЕКТРОНСКЕ КОМУНИКАЦИЈЕ**
- ПЛАНИРАНИ ОПТИЧКИ КАБЛ
 - ПЛАНИРАНА БАЗНА СТАНИЦА



САОБРАЋАЈНИ ИНСТИТУТ ЦИП, д.о.о.
Немањина 6; 11000 Београд; Србија
Тел: 011/3618-134; Факс: 011/3618-324; web site: www.sicip.co.yu

Завод за АРХИТЕКТУРУ И УРБАНИЗАМ

Одговорни планер:
Марко Перишић, дипл.п.планер

Сарадници:
Марија Марковић, дипл.п.пл.
Срђан Крљанац, дипл.п.пл.

Наручилац плана:
ОПШТИНА ЧАЈЕТИНА

План:
ПРОСТОРНИ ПЛАН ОПШТИНЕ ЧАЈЕТИНА

Графички прилог:
УРЕЂАЈНЕ ОСНОВЕ ЗА СЕОСКА НАСЕЉА - Гостилје -

Размера:
1:2500

Директор завода:
Светлана Карановић, дипл.инж.арх.

Фаза:
НАЦРТ

датум:
2023.

2022 - 425 - АРХ - Ц 05