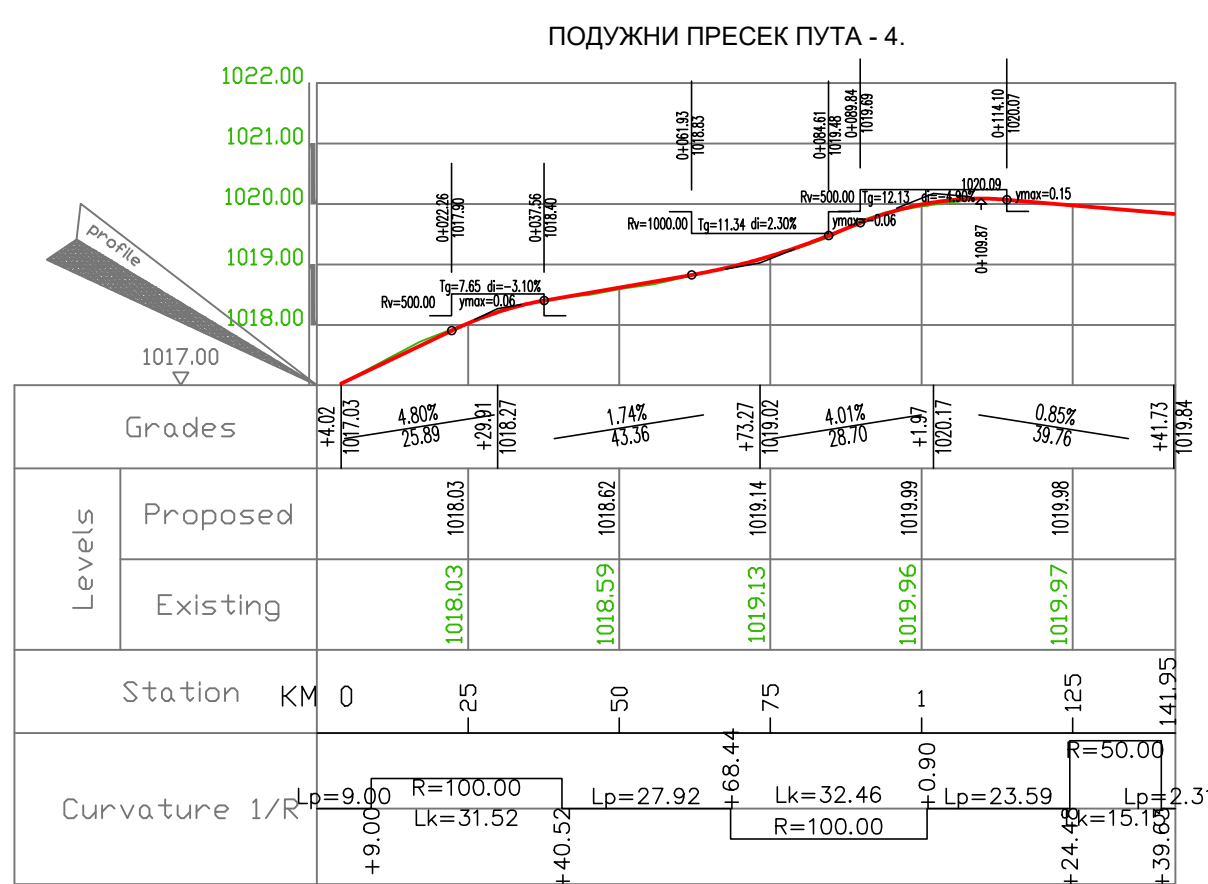
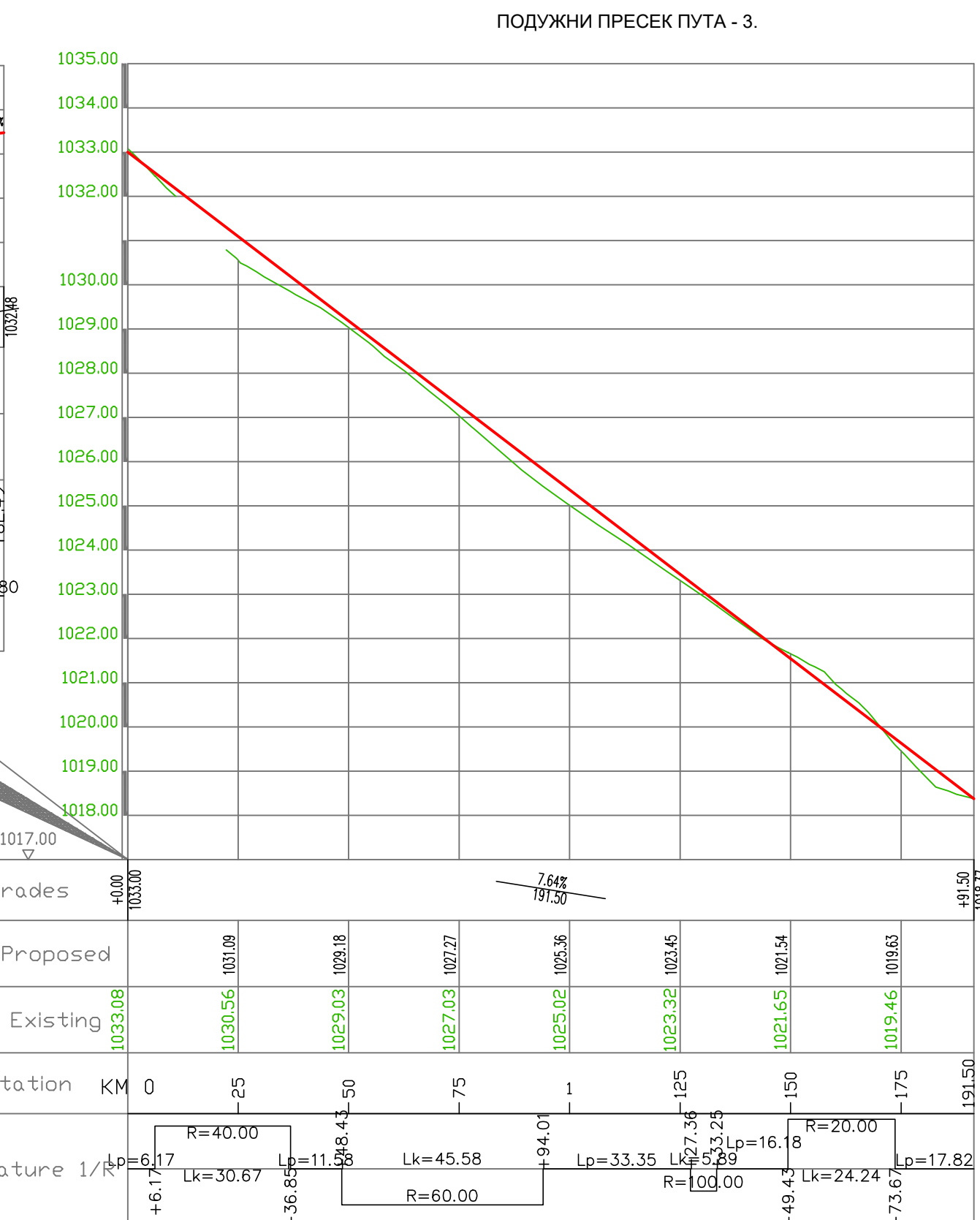
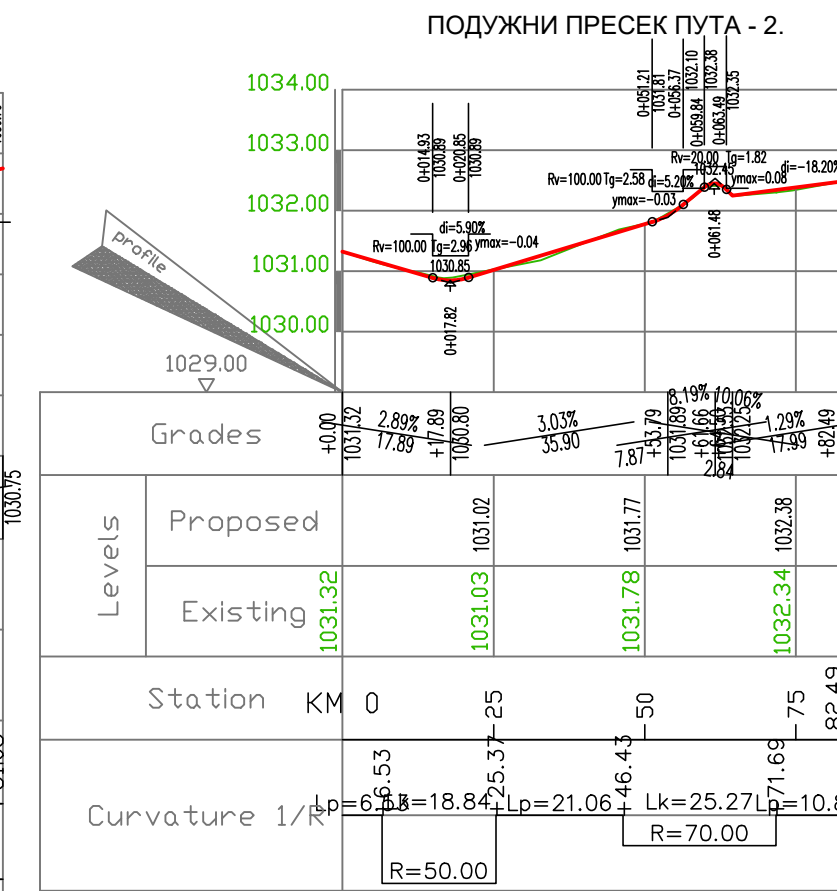
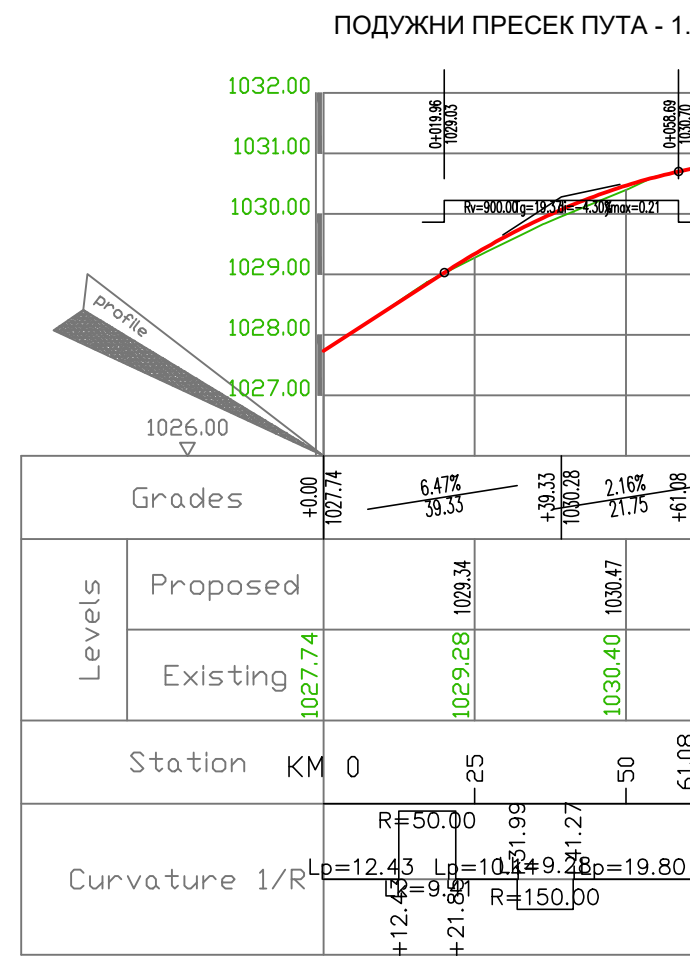


- ЛЕГЕНДА**
- ГРАНИЦЕ**
- ГРАНИЦА ГРАЂЕВИНСКОГ ЗЕМЉИШТА ВАН ГРАЂЕВИНСКОГ ПОДРУЧЈА
- ДРУМСКИ САОБРАЋАЈ**
- ОПШТИНСКИ ПУТЕВИ
  - РЕГУЛАЦИОНА ЛИНИЈА САОБРАЋАЈНИЦЕ
  - ПЛАНИРАНО САОБРАЋАЈНО РЕШЕЊЕ
- НАМЕНА ПОВРШИНА**
- ПОВРШИНЕ И ОБЈЕКТИ ЈАВНЕ НАМЕНЕ**
- ПОВРШИНА ЈАВНЕ НАМЕНЕ
  - РЕГУЛАЦИОНА ЛИНИЈА ЈАВНЕ НАМЕНЕ (ЈАВНЕ СЛУЖБЕ)
  - О.Ш. - ОСНОВНА ШКОЛА
- ОСТАЛЕ НАМЕНЕ**
- СТАНОВАЊЕ СА КОМПАТИБИЛНИМ НАМЕНАМА
- ИНФРАСТРУКТУРА**
- ХИДРОТЕХНИЧКА ИНФРАСТРУКТУРА**
- ПРИМАРНА ВОДОВОДНА МРЕЖА ПОДРУЧЈЕ ЈЕ ПОКРИВЕНО
  - СЕКУНДАРНОМ ВОДОВОДНОМ МРЕЖОМ
- ЕЛЕКТРОЕНЕРГЕТСКА ИНФРАСТРУКТУРА**
- ПОСТОЈЕЋА ТРАФОСТАНИЦА ТС 10/0.4 kV
  - ПОСТОЈЕЋИ НАДЗЕМНИ ВОД ДВ 10kV
- ЕЛЕКТРОНСКЕ КОМУНИКАЦИЈЕ**
- ПЛАНИРАНИ ОПТИЧКИ КАБЛ



**САОБРАЋАЈНИ ИНСТИТУТ ЦИП, д.о.о.**  
 Немањина 6; 11000 Београд; Србија  
 Тел: 011/3618-134; Факс: 011/3618-324; web site: www.sicip.co.yu

**Завод за АРХИТЕКТУРУ И УРБАНИЗАМ**

Одговорни планер: Марко Перишић, дипл.п.планер

Сарадници: Марија Марковић, дипл.п.пл.  
 Срђан Крљанац, дипл.п.пл.

Наручилац плана: ОПШТИНА ЧАЈЕТИНА

План: ПРОСТОРНИ ПЛАН ОПШТИНЕ ЧАЈЕТИНА

Графички прилог: УРЕЂАЈНЕ ОСНОВЕ ЗА СЕОСКА НАСЕЉА - Алин Поток -

Размера: 1:2500

Директор завода: Светлана Карановић, дипл.инж.арх.

Фаза: НАЦРТ

датум: 2023.

2022 - 425 - АРХ - Ц 05