

ЛЕГЕНДА

ГРАНИЦА ГРАЂЕВИНСКОГ ЗЕМЉИШТА
ВАН ГРАЂЕВИНСКОГ ПОДРУЧЈА

ДРУМСКИ САОБРАЋАЈ

ОПШТИНСКИ ПУТЕВИ
 РЕГУЛАЦИОНА ЛИНИЈА САОБРАЋАЈНИЦЕ
 НИВЕЛАЦИОНА ТАЧКА
 ПЛАНИРАНО САОБРАЋАЈНО РЕШЕЊЕ

НАМЕНА ПОВРШИНА

ПОВРШИНЕ И ОБЈЕКТИ ЈАВНЕ НАМЕНЕ

ПОВРШИНА ЈАВНЕ НАМЕНЕ
 РЕГУЛАЦИОНА ЛИНИЈА ЈАВНЕ НАМЕНЕ (ЈАВНЕ СЛУЖБЕ)
 П.У. - ПРЕДШКОЛСКА УСТАНОВА
 О.Ш. - ОСНОВНА ШКОЛА
 З.У. - ЗДРАВСТВЕНА УСТАНОВА
 З.З. - ЗЕМЉОРАДНИЧКА ЗАДРУГА
 Г. - ГРОБЉЕ

ОСТАЛЕ НАМЕНЕ

СТАНОВАЊЕ СА КОМПАТИБИЛНИМ НАМЕНАМА

ИНФРАСТРУКТУРА

ХИДРОТЕХНИЧКА ИНФРАСТРУКТУРА
 ПОДРУЧЈЕ ЈЕ ПОКРИВЕНО
СЕКУНДАРНОМ ВОДОВОДНОМ МРЕЖОМ

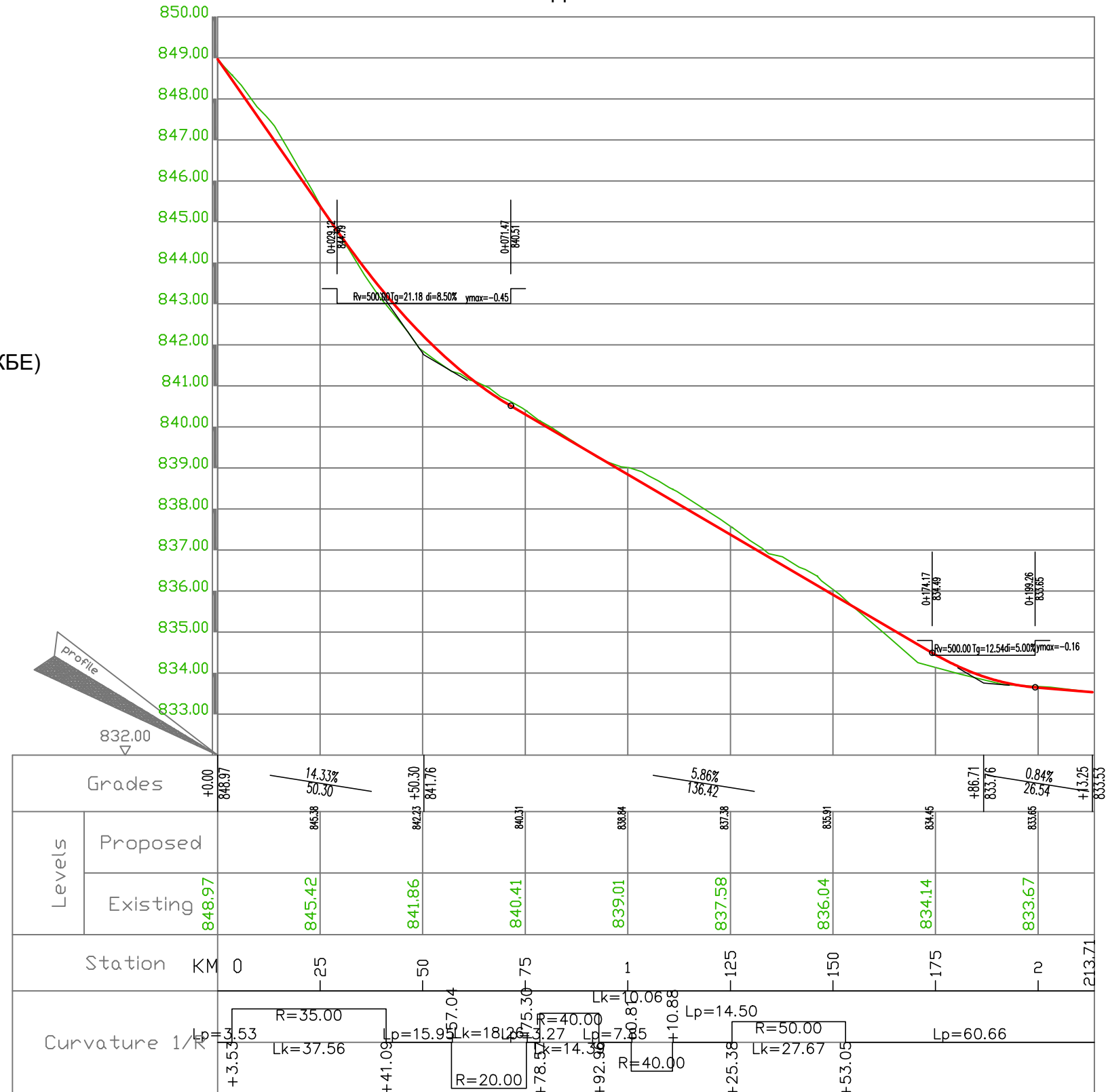
ЕЛЕКТРОЕНЕРГЕТСКА ИНФРАСТРУКТУРА

ПОСТОЈЕЋА ТРАФОСТАНИЦА ТС 10/0.4 kV
 ПОСТОЈЕЋИ НАДЗЕМНИ ВОД ДВ 10kV
 ПОСТОЈЕЋИ КАБЛОВСКИ ВОД ДВ 10kV

ЕЛЕКТРОНСКЕ КОМУНИКАЦИЈЕ

ПЛАНИРАНИ ОПТИЧКИ КАБЛ

ПОДУЖНИ ПРЕСЕК ПУТА



САОБРАЋАЈНИ ИНСТИТУТ ЦИП, д.о.о.
 Немањина 6; 11000 Београд; Србија
 Тел: 011/3618-134; Факс: 011/3618-324; web site: www.sicip.co.yu

Завод за АРХИТЕКТУРУ И УРБАНИЗАМ

Одговорни планер: Марко Перишић, дипл.п.планер		Наручилац плана: ОПШТИНА ЧАЈЕТИНА
Сарадници: Марија Марковић, дипл.п.пл. Срђан Крљанац, дипл.п.пл.		План: ПРОСТОРНИ ПЛАН ОПШТИНЕ ЧАЈЕТИНА
Директор завода: Светлана Карановић, дипл.инж.арх.	Фаза: ПЛАН	Размера: 1:2500
	Датум: 2023.	2022 - 425 - АРХ - Ц 05