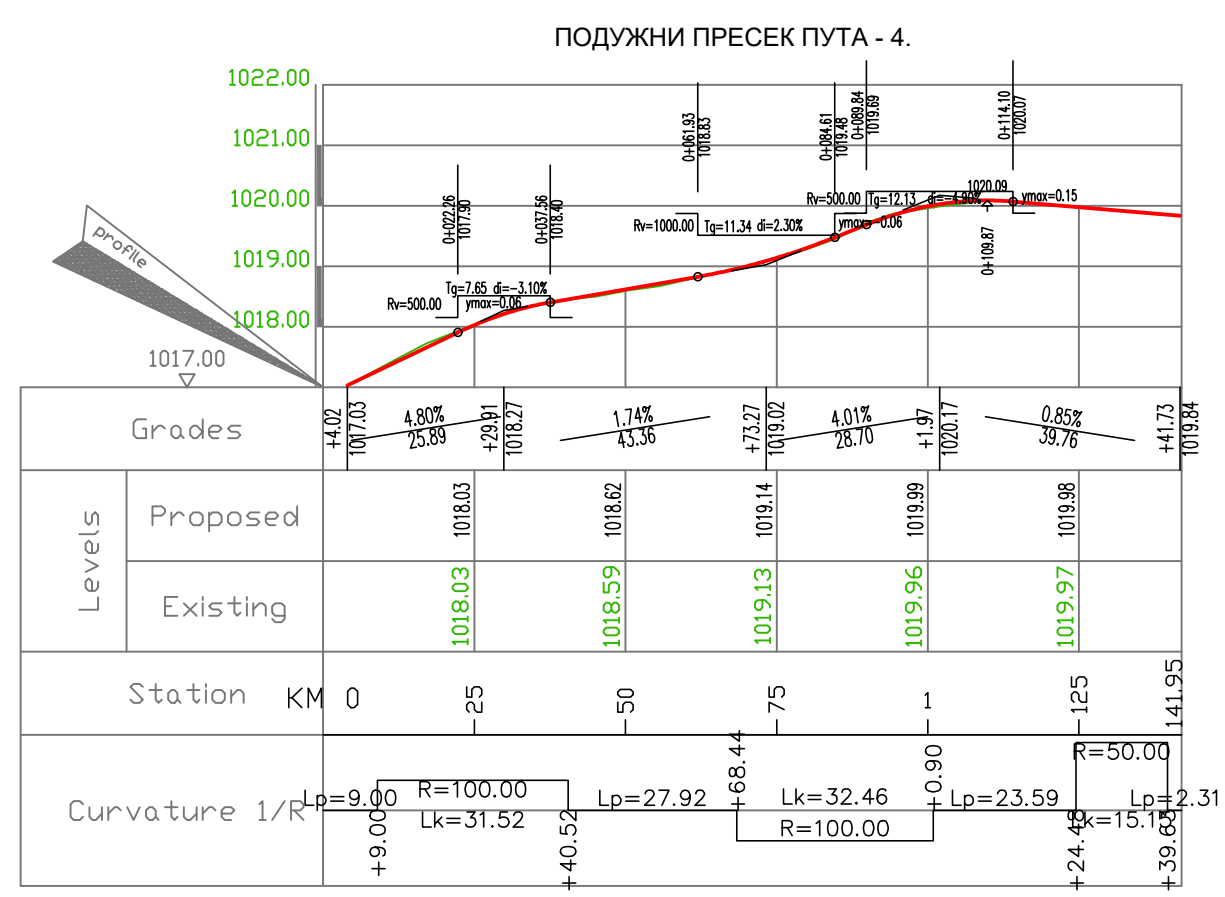
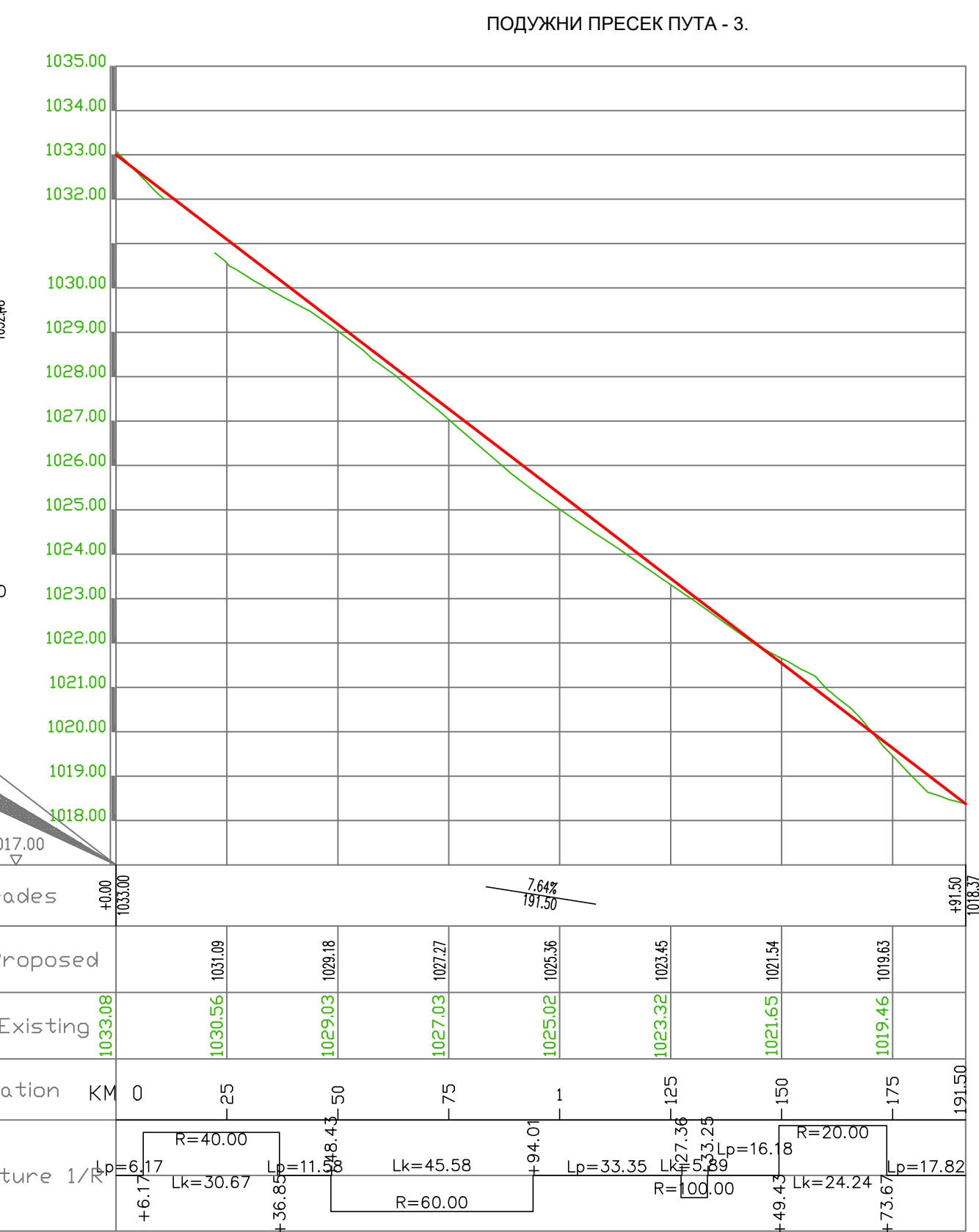
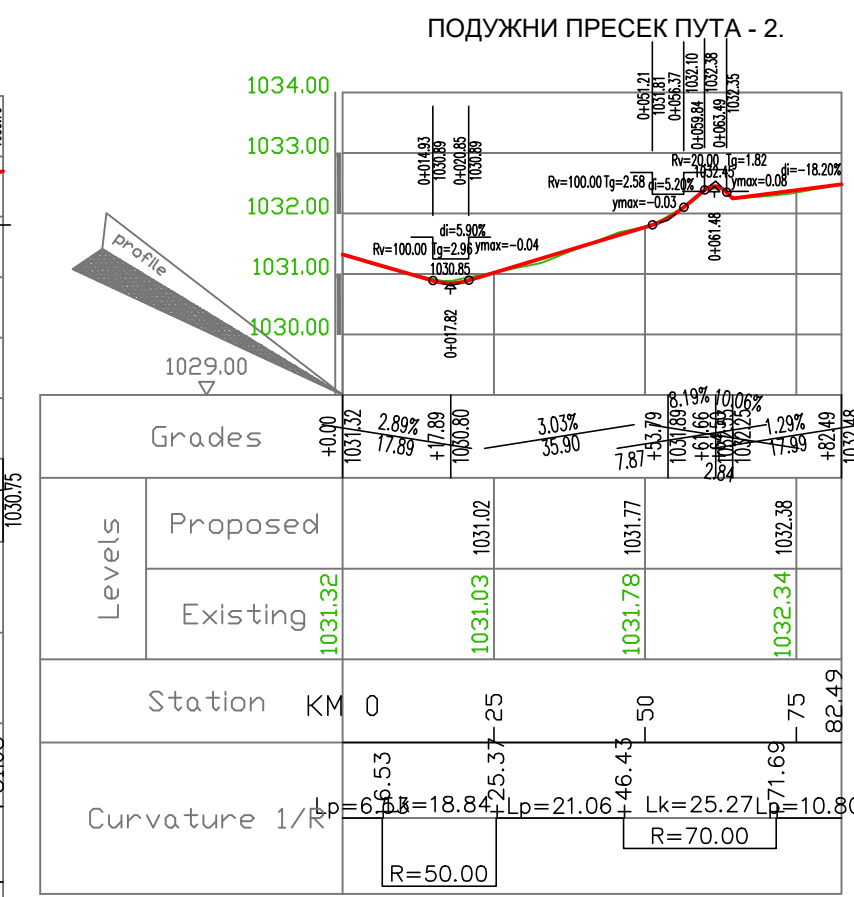
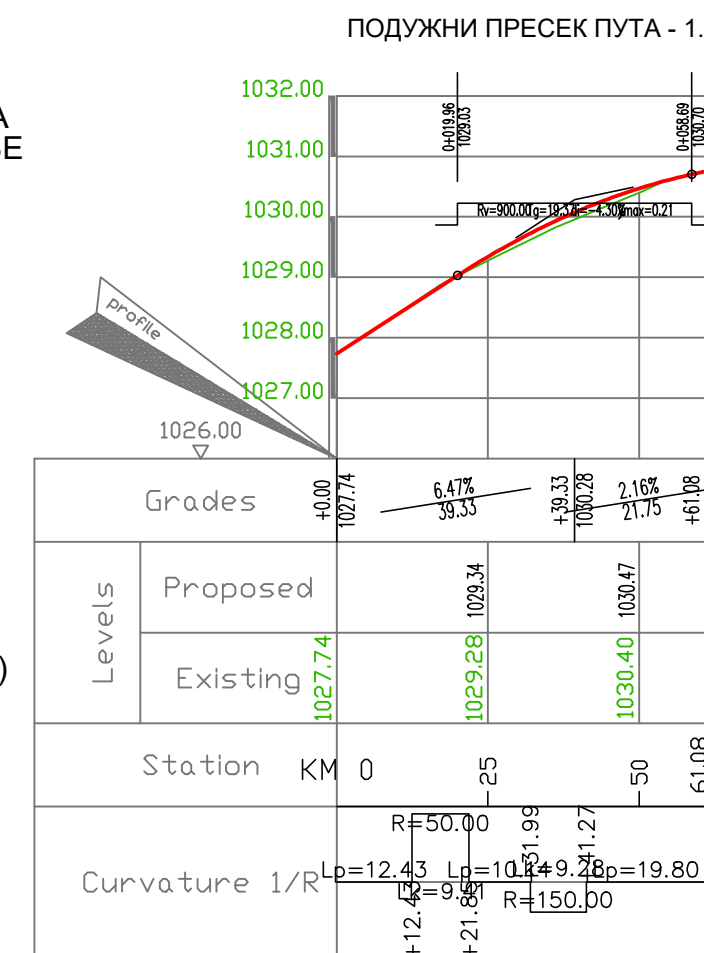


- ЛЕГЕНДА**
- ГРАНИЦА ГРАЂЕВИНСКОГ ЗЕМЉИШТА ВАН ГРАЂЕВИНСКОГ ПОДРУЧЈА
 - АНАЛИТИЧКО ГЕОДЕТСКЕ ТАЧКЕ ЗА ДЕФИНИСАЊЕ ДЕЛА КАТАСТАРСКЕ ПАРЦЕЛЕ У ОБУХВАТУ УРЕЂАЈНЕ ОСНОВЕ
- ДРУМСКИ САОБРАЋАЈ**
- ОПШТИНСКИ ПУТЕВИ
 - РЕГУЛАЦИОНА ЛИНИЈА САОБРАЋАЈНИЦЕ
 - НИВЕЛАЦИОНА ТАЧКА
 - ПЛАНИРАНО САОБРАЋАЈНО РЕШЕЊЕ
- НАМЕНА ПОВРШИНА**
- ПОВРШИНЕ И ОБЈЕКТИ ЈАВНЕ НАМЕНЕ**
- ПОВРШИНА ЈАВНЕ НАМЕНЕ
 - РЕГУЛАЦИОНА ЛИНИЈА ЈАВНЕ НАМЕНЕ (ЈАВНЕ СЛУЖБЕ)
- О.Ш.** - ОСНОВНА ШКОЛА
- ОСТАЛЕ НАМЕНЕ**
- СТАНОВАЊЕ СА КОМПАТИБИЛНИМ НАМЕНАМА
 - ВЕРСКИ ОБЈЕКТИ - ЦРКВЕ
- ИНФРАСТРУКТУРА**
- ХИДРОТЕХНИЧКА ИНФРАСТРУКТУРА**
- ПРИМАРНА ВОДОВОДНА МРЕЖА
 - ПОДРУЧЈЕ ЈЕ ПОКРИВЕНО СЕКУНДАРНОМ ВОДОВОДНОМ МРЕЖОМ
- ЕЛЕКТРОЕНЕРГЕТСКА ИНФРАСТРУКТУРА**
- ПОСТОЈЕЋА ТРАФОСТАНИЦА ТС 10/0.4 kV
 - ПОСТОЈЕЋИ НАДЗЕМНИ ВОД ДВ 10kV
- ЕЛЕКТРОНСКЕ КОМУНИКАЦИЈЕ**
- ПЛАНИРАНИ ОПТИЧКИ КАБЛ



САОБРАЋАЈНИ ИНСТИТУТ ЦИП, д.о.о.
 Немањина 6; 11000 Београд; Србија
 Тел: 011/3618-134; Факс: 011/3618-324; web site: www.sicip.co.yu

Завод за АРХИТЕКТУРУ И УРБАНИЗАМ

Одговорни планер:
 Марко Перишић, дипл.п.планер

Сарадници:
 Марија Марковић, дипл.п.пл.
 Срђан Крљанац, дипл.п.пл.

Наручилац плана:
ОПШТИНА ЧАЈЕТИНА

План:
 ПРОСТОРНИ ПЛАН ОПШТИНЕ ЧАЈЕТИНА

Графички прилог:
 УРЕЂАЈНЕ ОСНОВЕ ЗА СЕОСКА НАСЕЉА
 - Алин Поток -

Размера:
 1:2500

Директор завода:
 Светлана Карановић, дипл.инж.арх.

Фаза:
 ПЛАН

Датум:
 2023.

2022 - 425 - АРХ - Ц 05