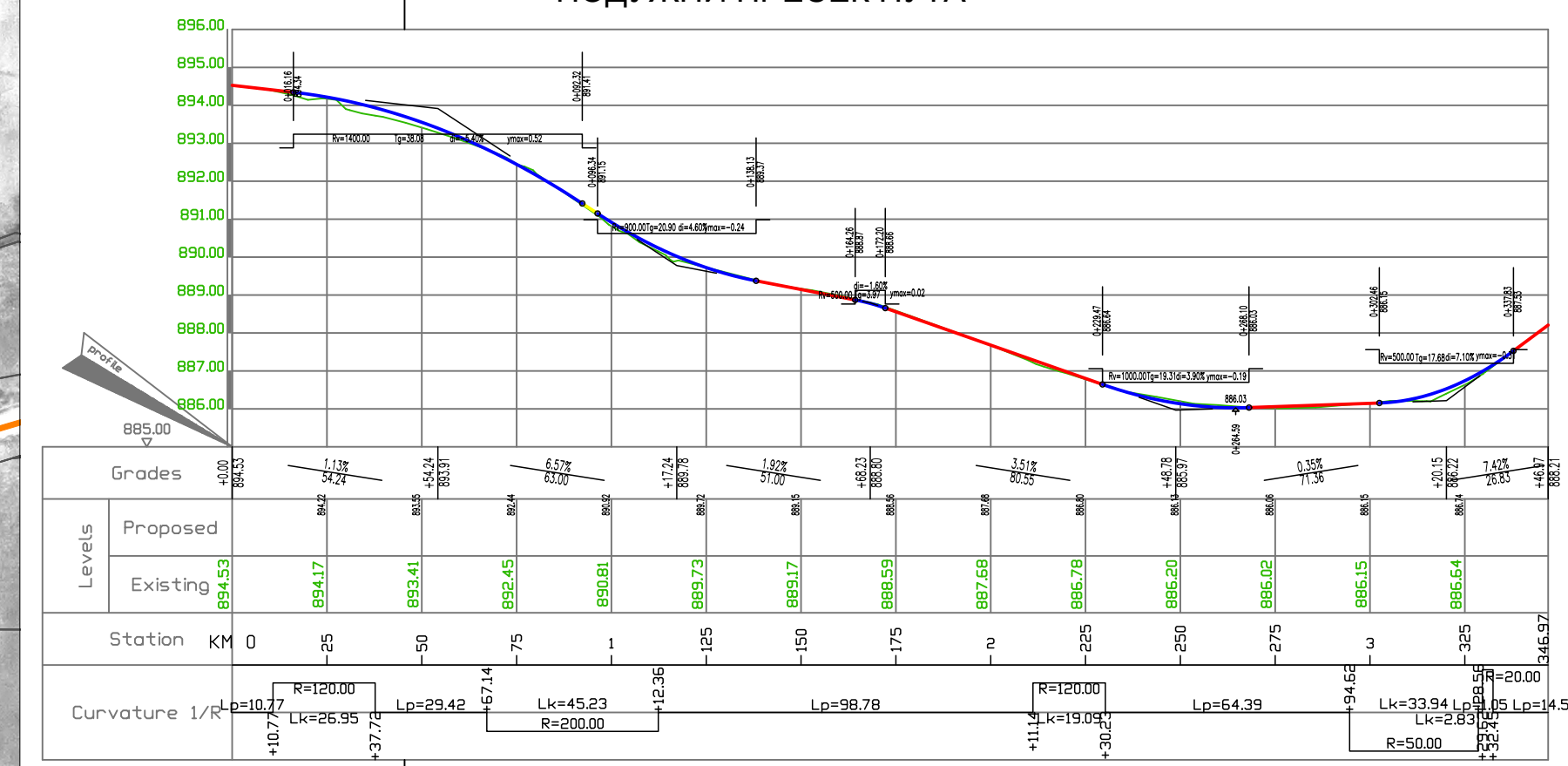


ЛЕГЕНДА

- ГРАНИЦА ГРАЂЕВИНСКОГ ЗЕМЉИШТА ВАН ГРАЂЕВИНСКОГ ПОДРУЧЈА
- АНАЛИТИЧКО ГЕОДЕТСКЕ ТАЧКЕ ЗА ДЕФИНИСАЊЕ ДЕЛА КАТАСТАРСКЕ ПАРЦЕЛЕ У ОБУХВАТУ УРЕЂАЈНЕ ОСНОВЕ
- ДРУМСКИ САОБРАЋАЈ
 - ПОСТОЈЕЋА ПАРЦЕЛА ДРЖАВНОГ ПУТА
 - ОПШТИНСКИ ПУТЕВИ
 - РЕГУЛАЦИОНА ЛИНИЈА САОБРАЋАЈНИЦЕ
 - НИВЕЛАЦИОНА ТАЧКА
 - ПЛАНИРАНО САОБРАЋАЈНО РЕШЕЊЕ
- НАМЕНА ПОВРШИНА
 - ПОВРШИНЕ И ОБЈЕКТИ ЈАВНЕ НАМЕНЕ
 - ПОВРШИНА ЈАВНЕ НАМЕНЕ
 - РЕГУЛАЦИОНА ЛИНИЈА ЈАВНЕ НАМЕНЕ (ЈАВНЕ СЛУЖБЕ)
- П.У. - ПРЕДШКОЛСКА УСТАНОВА
- О.Ш. - ОСНОВНА ШКОЛА
- З.У. - ЗДРАВСТВЕНА УСТАНОВА
- П. - ПОШТА
- Г. - ГРОБЉЕ
- ОСТАЛЕ НАМЕНЕ
 - СТАНОВАЊЕ СА КОМПАТИБИЛНИМ НАМЕНАМА
 - Ц. - ВЕРСКИ ОБЈЕКТИ - ЦРКВЕ
- ИНФРАСТРУКТУРА
 - ХИДРОТЕХНИЧКА ИНФРАСТРУКТУРА
 - ПРИМАРНА ВОДОВОДНА МРЕЖА
 - ПОДРУЧЈЕ ЈЕ ПOKРИВЕНО СЕКУНДАРНОМ ВОДОВОДНОМ МРЕЖОМ
 - ЕЛЕКТРОЕНЕРГЕТСКА ИНФРАСТРУКТУРА
 - ПОСТОЈЕЋА ТРАФОСТАНИЦА ТС 10/0.4 кВ
 - ПОСТОЈЕЋИ НАДЗЕМНИ ДВ 35кВ
 - ПОСТОЈЕЋИ НАДЗЕМНИ ВОД ДВ 10кВ
 - ПОСТОЈЕЋИ КАБЛОВСКИ ВОД 10кВ
 - ЕЛЕКТРОНСКЕ КОМУНИКАЦИЈЕ
 - ПЛАНИРАНИ ОПТИЧКИ КАБЛ

ПОДУЖНИ ПРЕСЕК ПУТА



САОБРАЋАЈНИ ИНСТИТУТ ЦИП, д.о.о.
 Немањина 6; 11000 Београд; Србија
 Тел: 011/3618-134; Факс: 011/3618-324; web site: www.sicip.co.yu

Завод за АРХИТЕКТУРУ И УРБАНИЗАМ

Одговорни планер: **Марко Перишић, дипл.п.планер**

Сарадници: **Марија Марковић, дипл.п.пл.**
Срђан Крђанац, дипл.п.пл.

Наручилац плана: **ОПШТИНА ЧАЈЕТИНА**

План: **ПРОСТОРНИ ПЛАН ОПШТИНЕ ЧАЈЕТИНА**

Графички прилог: **УРЕЂАЈНЕ ОСНОВЕ ЗА СЕОСКА НАСЕЉА - Шљивица 1 и 2 -**

Размера: **1:2500**

Директор завода: **Светлана Карановић, дипл.инж.арх.**

Фаза: **ПЛАН**

датум: **2023.**

2022 - 425 - АРХ - Ц 05