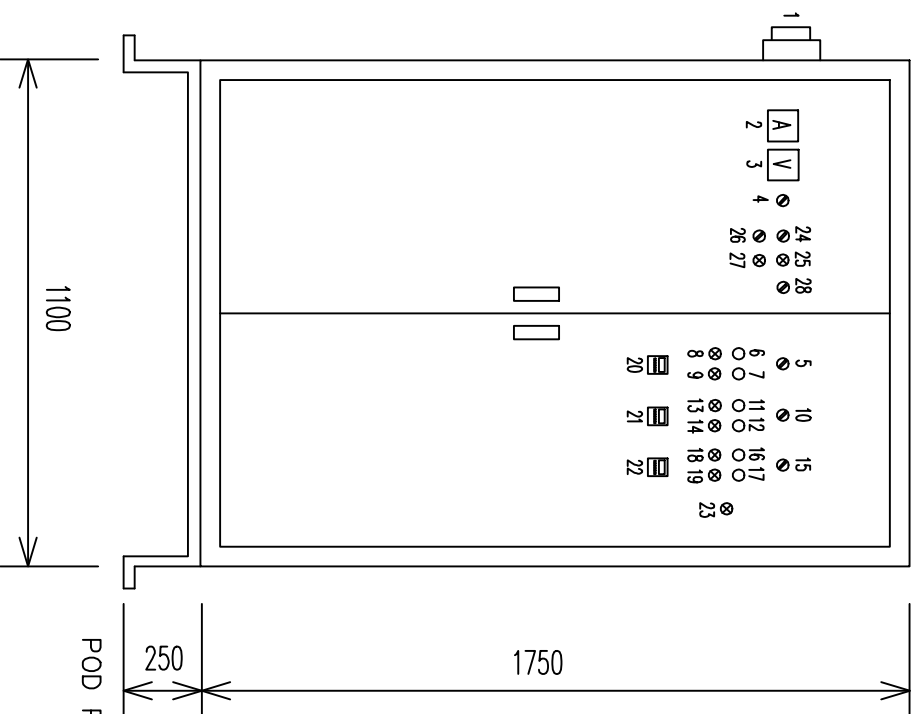


R01

VRATA ORMANA:



- 1 – GLAVNA SKLOPKA (Q0)
- 2 – AMPERMETAR (A1)
- 3 – VOLTMETAR (V1)
- 4 – VOLTMETARSKA PREKLOPKA (S0)
- 5 – PREKLOPNIK 1-0-2 ZA IZBOR RE@MA RADA FEKALNE PUMPE 1(SP1)
- 6,7 – TASTER "START" I "STOP" FEKALNE PUMPE 1 (SB12,SB11)
- 8,9 – SIGNALIZACIJA "RAD" I "KVAR" FEKALNE PUMPE 1 (H11, H12)
- 10 – PREKLOPNIK 1-0-2 ZA IZBOR RE@MA RADA FEKALNE PUMPE 2(SP2)
- 11,12 – TASTER "START" I "STOP" FEKALNE PUMPE 2 (SB22,SB21)
- 13,14 – SIGNALIZACIJA "RAD" I "KVAR" FEKALNE PUMPE 2 (H21, H22)
- 15 – PREKLOPNIK 1-0-2 ZA IZBOR RE@MA RADA FEKALNE PUMPE 3(SP3)
- 16,17 – TASTER "START" I "STOP" FEKALNE PUMPE 3 (SB32,SB31)
- 18,19 – SIGNALIZACIJA "RAD" I "KVAR" FEKALNE PUMPE 3 (H31, H32)
- 20 – BROJAC^ SATI RADA FEKALNE PUMPE 1 (BSR1)
- 21 – BROJAC^ SATI RADA FEKALNE PUMPE 2 (BSR2)
- 22 – BROJAC^ SATI RADA FEKALNE PUMPE 2 (BSR3)
- 23 – SIGNALIZACIJA "ZA[TITA OD RADA NA SUVO" (H4)
- 24 – GREBENASTI PREKIDAC^ ZA UKLUJUNJE VENTILATORA (SM4)
- 25 – SIGNALIZACIJA "KVAR MOTORA VENTILATORA" (H5)
- 26 – GREBENASTI PREKIDAC^ ZA UKLUJUNJE DRENA@NE PUMPE (SMS)
- 27 – SIGNALIZACIJA "KVAR MOTORA DRENA@NE PUMPE" (H6)
- 28 – GREBENASTI PREKIDAC^ ZA UKLUJUNJE SPOLJANJEG OSVETLJENJA (S1)

DIMENZIJE ORMANA R01: 1100x1750x400 mm ([xvxvd])
 IP54, UVOD KABLOVA ODOZGO, SLOBODNOSTOJE]



eko-vodo projekt
 producente za projektovanje
 konoditng i inženjering
 Zvezda, Kmetovljeva ulica, 1000 Ljubljana
 tel: +386 1 53 52 00 00, ekovodoprosjekt.si

Investitor: OP[ITINA ^AJETINA
 Projektat: FEKALNA KANALIZACI@NA MRE@A U NASELJUBROJEKANT:
 ZOVA NA ZLATBORU
 GLAVNI PROJEKAT

Odg. projektant: N. Kostij dipl.in.^el.
 Glodg. projektant: R. Filipovi^ dipl.in.^gradl.

Naziv: ELEKTRO ORMAN R01
 PREDNJI IZGLEd

Rezmerno: Datum: Oktobar 2008
 Cre Br. C4.2