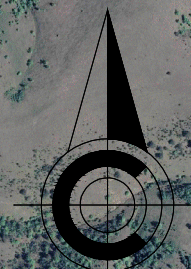


УРБАНИСТИЧКИ ПРОЈЕКАТ ЗА  
ИЗГРАДЊУ МЕЂУСТАНИЦЕ  
ГОНДОЛЕ РИБНИЦА  
НА КАТАСТАРСКИМ ПАРЦЕЛАМА  
БРОЈ 7010/9 и 7010/17 ОБЕ У КО  
ЧАЈЕТИНА НА ЗЛАТИБОРУ



ПРЕДМЕТНО ПОДРУЧЈЕ

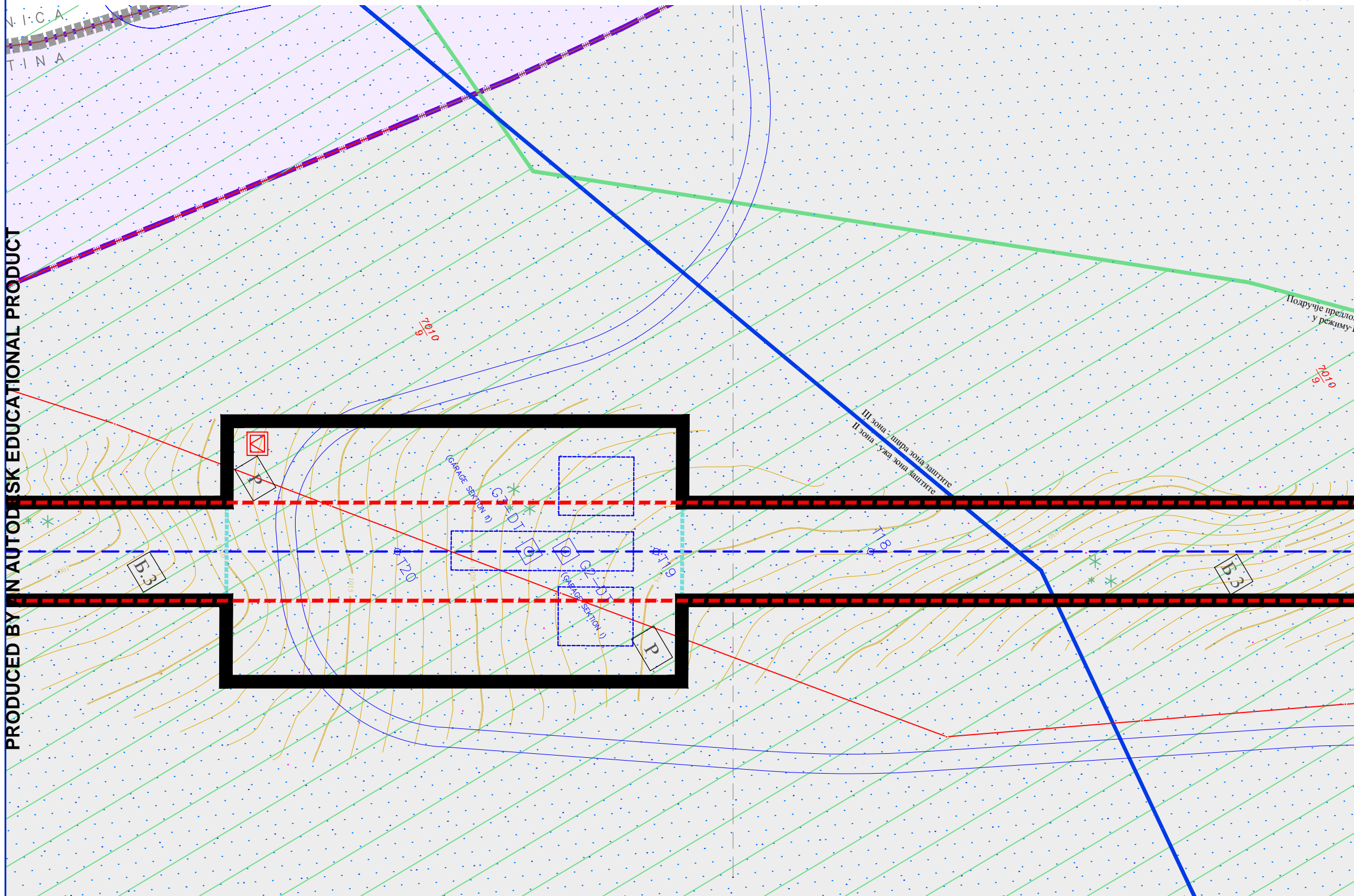
РИБНИЧКО ЈЕЗЕРО

ОБУХВАТ ПРОЈЕКТА

Наручилац пројекта	ОПШТИНСКА УПРАВА, ОПШТИНА ЧАЈЕТИНА
Планерска агенција	СТУДИО "ПЛАН ИНГ" ЗЛАТИБОР
Одговорни урбаниста	НЕБОЈША МИЛОШЕВИЋ д.и.а
Назив цртежа	ПРИКАЗ ШИРЕ ЦЕЛИНЕ
Датум	мај 2016. године

# УРБАНИСТИЧКИ ПРОЈЕКАТ ЗА ИЗГРАДЊУ МЕЂУСТАНИЦЕ ГОНДОЛЕ „РИБНИЦА“

ДЕО 1



ПЛАНИРАНА НАМЕНА ПОВРШИНА СА ПОДЕЛОМ НА ЦЕЛИНЕ И ЗОНЕ

ЛЕГЕНДА:

- Целина I - Коридор жичаре
- Подцелина 1 - Површине за објекте и уређаје у функцији жичаре
- Осовина трасе жичаре
- Носећи стубови жичаре
- Станице, међустанице, депо гараже
- Претпостављени габарит станица

Подцелина 2 - Остале намене у оквиру коридора (у складу са ППР-ом фаза I и фаза II и Пројектом препарцелације катастарских парцела бр.4607/1 и 4607/30 КО Чајетина)

- Грађевинско подручје
  - A.1 - Становање
  - A.2 - Центри
  - A.3 - Туризам
  - A.4 - Продукција
  - A.5 - Спорт и рекреација
  - A.6 - Површина активирајућег подручја - "повезујуће зеленило" (у функцији туризма, спорта и рекреације)
  - A.61 - Површина активирајућег подручја - "повезујуће зеленило" (туристичке и спортско-рекреат. зоне од изузетног значаја)
- Предложене нове грађевинске парцеле на основу Пројекта препарцелације катастарских парцела бр.4607/1 и 4607/30 КО Чајетина
- Земљиште ван грађевинског подручја
  - B.1 - Рибничко језеро
  - B.2 - Заштићено парковско зеленило (зоне у којима није дозвољена изградња)
  - B.3 - Зоне у којима важе правила Просторног плана општине Чајетина (претежно шумско и пољопривредно земљиште)
- Целина II
  - Површине за формирање станица
  - Зона Ц - Површине и објекти у функцији почетне станице - Центар
  - Зона Р - Површине и објекти у функцији међустанице - Рибница
  - Зона Т - Површине и објекти у функцији крајње станице - Торник
  - Цр - Резервно подручје за површине и објекте у функцији почетне станице - Центар



- Саобраћајне површине (преузете из ППР – фаза I и ППР фаза II)
  - коловоз
  - бициклистичка стаза
  - пешачка стаза

- Површине изван обухвата ПДР-а (према ППР– фаза I и ППР фаза II)
  - Комерцијално-услужни центри
  - државни пут П6 реда бр. 404

- ЛЕГЕНДА - Веза са плановима вишег реда - ППР фаза I и ППР фаза II
- Веза са ознакама из ППР фаза I и ППР фаза II
- Границе блокова преузете из ППР фаза I и ППР фаза II
- Ознаке блокова преузете из ППР фаза I
- Ознаке блокова преузете из ППР фаза II

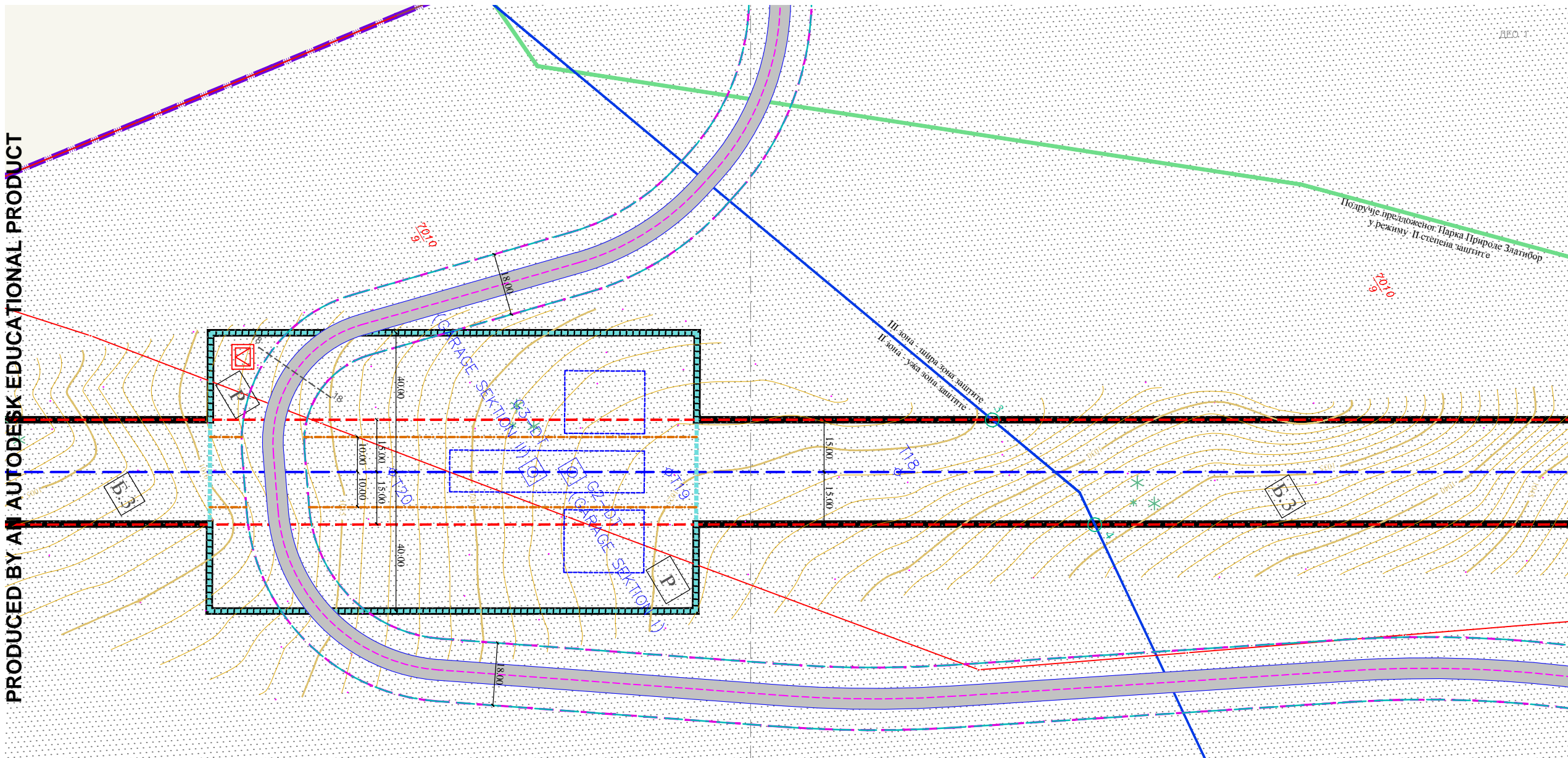
- Обухват Плана детаљне регулације за изградњу Гондоле на Златибору
- Граница катастарске општине
- Граница грађевинског подручја
- Граница парцеле - постојеће катастарско стање
- Препоручена примарна парцелација (преузета из ППР-а фаза I и фаза II и Пројекта препарц. кп бр.4607/1 и 4607/30 КО Чајетина)
- Електропроводови
- Телекомуникације

Наручилац пројекта	ОПШТИНСКА УПРАВА, ОПШТИНА ЧАЈЕТИНА
Планерска агенција	СТУДИО "ПЛАН ИНГ" ЗЛАТИБОР
Одговорни урбаниста	НЕБОЈША МИЛОШЕВИЋ дија
Назив цртежа	ИЗВОД ИЗ ПДР-А - намена површина
Размера	
Датум	мај 2016. године

# УРБАНИСТИЧКИ ПРОЈЕКАТ ЗА ИЗГРАДЊУ МЕЂУСТАНИЦЕ ГОНДОЛЕ „РИБНИЦА“

PRODUCED BY AN AUTODESK EDUCATIONAL PRODUCT

PRODUCED BY AN AUTODESK EDUCATIONAL PRODUCT



**ЛЕГЕНДА:** ПЛАН РЕГУЛАЦИЈЕ И НИВЕЛАЦИЈЕ

Целина I - Коридор жичаре

Подцелина 2 - Остале намене у оквиру коридора (спровођење у складу са ППР-ом I и II и Пројектом препарцелације катастарских парцела бр.4607/1 и 4607/30 КО Чајетина уз поштовање ограничења из овог Плана)

Грађевинско подручје

- A.1 - Становање
- A.2 - Центри
- A.3 - Туризам
- A.4 - Продукција
- A.5 - Спорт и рекреација
- A.6 - Површина активирајућег подручја - "повезујуће зеленило" (у функцији туризма, спорта и рекреације)

Земљиште ван грађевинског подручја

- B.1 - Рибничко језеро
- B.2 - Заштићено парковско зеленило (зоне у којима није дозвољена изградња)
- B.3 - Зоне у којима важе правила Просторног плана општине Чајетина (претежно шумско и пољопр.земљиште)

**ПОВРШИНЕ ЈАВНЕ НАМЕНЕ**

Траса планиране гондоле са припадајућим објектима (Подцелина I - Површине за објекте и уређаје у функцији жичаре)

- Осовина трасе жичаре
- Носећи стубови жичаре

Станице, међустанца, лепо гараже

Саобраћајне површине

Водене површине (Рибничко језеро и потоци)

- B.1 - Рибничко језеро

Заштићено парковско зеленило

- B.2 - Заштићено парковско зеленило (зоне у којима није дозвољена изградња)

Делови површина намењених повезујућем зеленилу (спорту и рекреацији и зимским спортовима)

- C1 - Површине постојећег скијалишта
- C2 - Површине планираног проширења скијалишта

**ЛЕГЕНДА - Веза са плановима вишег реда - ППР фаза I и ППР фаза II**

**УРБАНИСТИЧКА РЕГУЛАЦИЈА** (регулац. и грађ. линије преузете из ППР-а фаза I и фаза II и Пројекта препарц. кп бр.4607/1 и 4607/30 КО Чајетина)

- регулациона линија
- предња грађевинска линија
- задња грађевинска линија
- бочна грађевинска линија
- грађевинска линија на основу Пројекта препарцелације

**УРБАНИСТИЧКА РЕГУЛАЦИЈА**

- Грађевинска линија на 15m од осе жичаре (граница Целине I - Коридор жичаре)
- Условно грађевинска линија на 10m од осе жичаре

Наручилац пројекта	ОПШТИНСКА УПРАВА, ОПШТИНА ЧАЈЕТИНА
Планерска агенција	СТУДИО "ПЛАН ИНГ" ЗЛАТИБОР
Одговорни урбаниста	НЕБОЈША МИЛОШЕВИЋ ДИА
Назив цртежа	ИЗВОД ИЗ ПДР-А - регулација и нивелација
Размера	
Датум	мај 2016. године

**ЛЕГЕНДА:**

Обухват Плана детаљне регулације за изградњу Гондоле на Златибору

Граница катастарске општине

Граница грађевинског подручја

Граница парцеле - постојеће катастарско стање

Препоручена примарна парцелација (преузета из ППР-а фаза I и фаза II и Пројекта препарц. кп бр.4607/1 и 4607/30 КО Чајетина)

Електроводови

Телекомуникације

**Саобраћајне површине (преузете из ППР – фаза I и ППР фаза II)**

- државни пут Пб реда бр. 404
- коловоз
- бициклистичка стаза
- пешачка стаза

**СПРОВОЂЕЊЕ**

Директно спровођење плана

- Целина I - Коридор жичаре
- Подцелина I - Површине за објекте и уређаје у функцији жичаре (осим зона Ц, Р и Т за које је обавезна израда урбанистичког пројекта)
- Траса планиране гондоле са припадајућим стубовима
- Површине одређене ППР-ом за директно спровођење (уколико се реализује претежна намена - становање)

**Неопходна израда урбанистичког пројекта**

- Целина II - Површине за формирање станица
- Зона Ц - Површине и објекти у функцији почетне станице - Центар
- Зона Р - Површине и објекти у функцији међустанце - Рибница
- Зона Т - Површине и објекти у функцији крајње станице - Торник
- Цр - Резервно подручје за површине и објекте у функцији почетне станице - Центар

# УРБАНИСТИЧКИ ПРОЈЕКАТ ЗА ИЗГРАДЊУ МЕЂУСТАНИЦЕ ГОНДОЛЕ

## РИБНИЦА

СИНХРОН ПЛАН ИНСТАЛАЦИЈА  
Телекомуникације  
Подземни оптички кабл  
Подземни каблови приступне ТК мреже

ЕЛЕКТРОЕНЕРГЕТСКА МРЕЖА - планирано и постојеће стање

- планирана ТС 110/35 kV
- планирана ТС 35/10 kV
- планирана ТС 10(20)/0,4 kV
- планирана ТС 10/0,4 kV
- постојећи ДВ 110kV
- постојећи ДВ 35 kV
- планирани ДВ 35 kV
- постојећи кабл 35 kV
- постојећи ДВ 10 kV
- постојећи кабл 10 kV
- планирани кабл 10 kV
- планирани кабл 110 kV



ЕЛЕМЕНТИ ИНФРАСТРУКТУРНИХ ОБЈЕКТА И ПОВРШИНА

постојеће стање - водоводна и канализациона инфраструктура

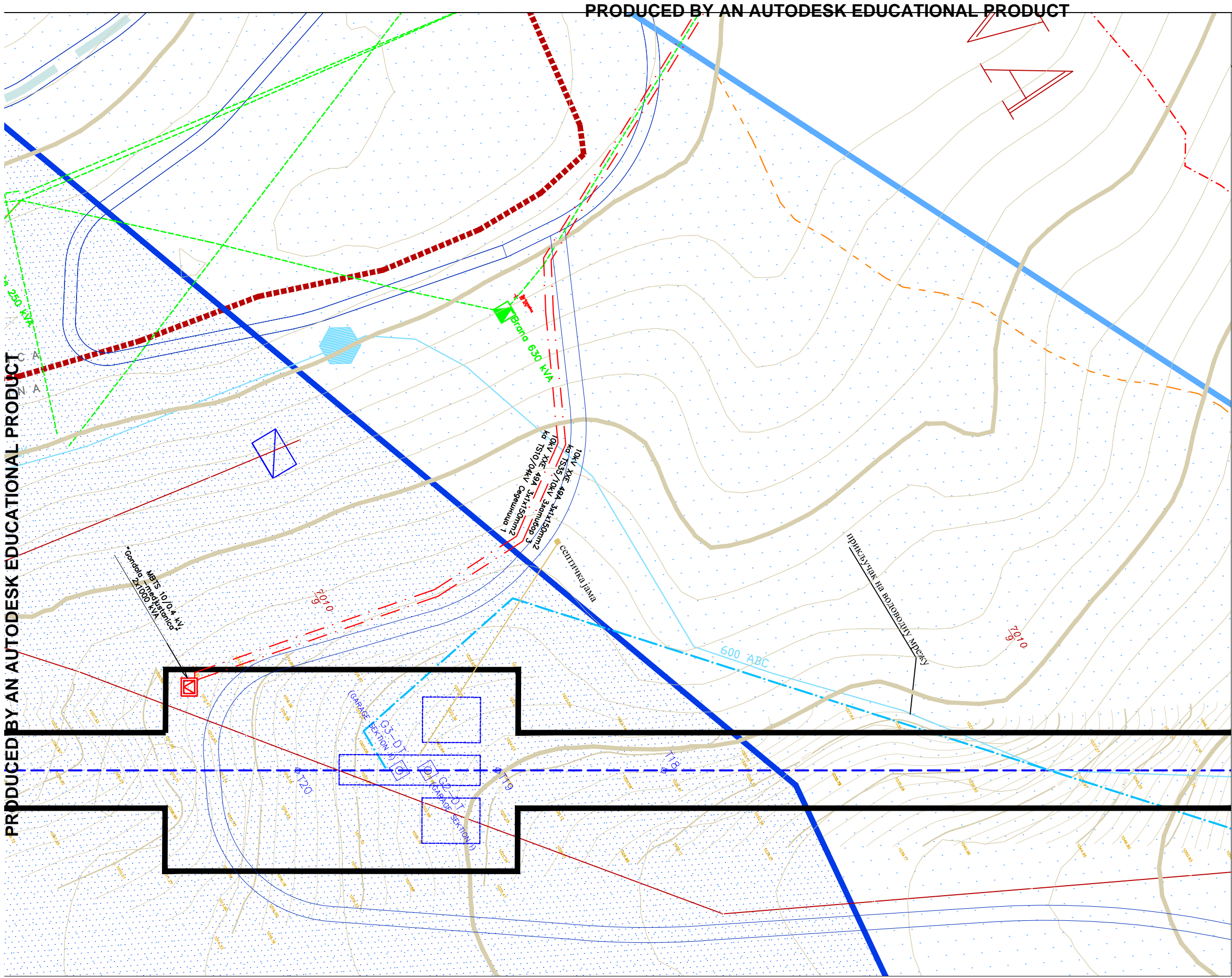
- фабрика воде
- стални извор
- компактно постројење за прераду отпадних вода
- захват површинске воде
- захват подземне воде
- црпна станица
- резервоар
- хидрофор
- магистрални, примарни и секундарни водовод
- фекални колектор и канализација
- јавна површина-језеро, поток

планирано стање - водоводна и канализациона инфраструктура

- компактно постројење за прераду отпадних вода
- хидрофор
- централно постројење за прераду отпадних вода
- резервоар
- редуцир притиска
- септичка јама
- магистрални цевовод
- гравитациона мрежа
- секундарна водоводна мрежа
- секундарна водоводна мрежа насеља Рибнице

PRODUCED BY AN AUTODESK EDUCATIONAL PRODUCT

PRODUCED BY AN AUTODESK EDUCATIONAL PRODUCT



Зоне санитарне заштите за акумулацију "Златибор" у Рибници

- I зона - зона непосредне заштите
- II зона - ужа зона заштите
- III зона - шира зона заштите

- Обухват плана детаљне регулације
- Граница парцеле - постојеће катастарско стање
- Граница катастарске општине
- Траса гондоле - осовина трасе
- Носећи стубови жичаре
- Станице, међустанице, депо гараже

- државни пут II б реда бр. 404
- државни пут II б реда бр. 405
- државни пут I б реда бр.23

Наручилац пројекта	ОПШТИНСКА УПРАВА, ОПШТИНА ЧАЈЕТИНА
Планерска агенција	СТУДИО "ПЛАН ИНГ" ЗЛАТИБОР
Одговорни урбаниста	НЕБОЈША МИЛОШЕВИЋ д-р
Назив цртежа	ИЗВОД ИЗ ПДР-А - синхрон план
Размера	
Датум	мај 2016. године